

# ARSLVT

**Administração Regional de Saúde  
de Lisboa e Vale do Tejo I.P.**



Ministério da Saúde

**PERFIL LOCAL DE  
SAÚDE DO ACES  
SINTRA - MAFRA  
2010**



## Ficha Técnica

---

## Índice

### 1. INDICADORES DEMOGRÁFICOS

---

- Indicadores Gerais da População
- Estimativas da População Residente
- Índices Demográficos
- Evolução da População Média Residente Feminina,
- Evolução da População Média Residente com mais de 15 anos de idade e com pelo menos a escolaridade obrigatória completa
- População Inscrita e Utilizadora do ACES
- Pirâmides etárias População Inscrita e Utilizadora do ACES

### 2. INDICADORES SOCIO-ECONÓMICOS

---

- Situação Perante o Emprego
- Sectores de Actividade Económica
- Nível de Instrução
- Mais Alguns Indicadores Sócio-Económicos

### 3. A SAÚDE QUE TEMOS

---

#### 3.1. Natalidade e Mortalidade

- Evolução da Natalidade
- Evolução da Mortalidade
- Evolução da Taxa de Mortalidade por SIDA antes dos 65 anos
- Evolução da Taxa de Mortalidade por Suicídio antes dos 65 anos
- Evolução da Taxa de Mortalidade por Doenças Atribuíveis ao Álcool antes dos 65 anos
- Evolução da Mortalidade Infantil
- Taxas Comparativas de Mortalidade Perinatal e Infantil
- Evolução do Risco de Morrer até aos 5 anos/ 1000 Nados Vivos
- Esperança de Vida
- Mortalidade Proporcional
- Taxa de Mortalidade Padronizada (TMP)

### **3.2. Morbilidade Hospitalar**

- Episódios de Internamento
- Taxa de Internamento padronizada (TIP)
- Infecção VIH / Sida
- Tuberculose
- Outros Indicadores de Morbilidade do ACES

### **3.3. Vigilância Epidemiológica e Controlo das Doenças Transmissíveis**

- Programa Nacional de Vacinação (PNV)

### **3.4. Programas Nacionais**

## **4. O ACES NUM ABRIR E FECHAR DE OLHOS**

---

- Principais Indicadores

## **5. INDICADORES DE CARACTERIZAÇÃO DO ACES (Contratualização)**

---

- Índices de Utilização Hospitalar
- Recursos Humanos Previstos
- Rácios Recursos Humanos
- Custos Apurados
- Rácios Custos Apurados

## CHAVE DE SIGLAS

<b>ACES</b>	Agrupamento de Centros de Saúde
<b>ACS</b>	Alto Comissariado da Saúde
<b>ACSS</b>	Administração Central dos Serviços de Saúde
<b>AML</b>	Área Metropolitana de Lisboa
<b>ARSN, I.P.</b>	Administração Regional de Saúde do Norte, Instituto Público
<b>BCG</b>	Bacilo de Calmette e Guerain
<b>CID 10</b>	Classificação Internacional das Doenças - 10ª revisão
<b>CID 9 - MC</b>	Classificação Internacional das Doenças - 9ª revisão, Modificação Clínica
<b>Contin.</b>	Continente
<b>CRS</b>	Complexo Relacionado com sida
<b>CRSPLVT</b>	Centro Regional de Saúde Pública de Lisboa e Vale do Tejo
<b>CT</b>	Continente
<b>DDI-URVE</b>	Departamento de Doenças Infecciosas - Unidade de Referência e Vigilância Epidemiológica
<b>DDO</b>	Doenças Transmissíveis de Declaração Obrigatória
<b>DGS</b>	Direção Geral da Saúde
<b>DSP</b>	Departamento de Saúde Pública
<b>DTP</b>	Vacina da Difteria, Tétano, <i>Pertussis</i>
<b>GDH</b>	Grupos de Diagnóstico Homogéneo
<b>hab</b>	Habitantes
<b>Hib</b>	Vacina do <i>Haemophilus influenza b</i>
<b>IDT</b>	Instituto da Droga e da Toxicodependência
<b>IEFP</b>	Instituto de Emprego e Formação Profissional
<b>IGV</b>	Interrupção Voluntária da Gravidez
<b>IMC</b>	Índice de Massa Corporal
<b>Índice CPOD</b>	$N.^{\circ}$ dentes cariados + $n.^{\circ}$ dentes perdidos + $n.^{\circ}$ dentes obturados / $n.^{\circ}$ dentes observados
<b>INE</b>	Instituto Nacional de Estatística
<b>INS</b>	Inquérito Nacional de Saúde
<b>IPM</b>	Índice de Privação Múltiplo
<b>ISF</b>	Índice Sintético de Fecundidade
<b>ISF</b>	Índice Sintético de Fecundidade
<b>MenC</b>	Vacina Meningocócica do grupo C
<b>NUT</b>	Nomenclatura de Unidade Territorial
<b>NUTS</b>	Nomenclatura das Unidades Territoriais Estatísticas
<b>OMS</b>	Organização Mundial de Saúde
<b>PA</b>	Portadores Assintomáticos
<b>PIB</b>	Produto Interno Bruto
<b>PLS</b>	Perfil Local de Saúde
<b>PNV</b>	Programa Nacional de Vacinação
<b>PPC</b>	Pneumonia por <i>Pneumocystis Carinii</i>
<b>PT</b>	Portugal
<b>QREN</b>	Quadro de Referência Estratégico Nacional
<b>RLVT</b>	Região de Lisboa e Vale do Tejo
<b>RN</b>	Região Norte
<b>sida</b>	Síndrome de Imunodeficiência Adquirida
<b>SIGIC</b>	Sistema Integrado de Gestão de Inscritos para Cirurgia
<b>SIGLIC</b>	Sistema Integrado de Gestão de Lista de Inscritos para Cirurgia
<b>SPD</b>	Sociedade Portuguesa de Diabetologia
<b>SVIG-TB</b>	Sistema de Vigilância Integrada de e Gestão do Programa Nacional de Luta contra a Tuberculose
<b>TAC</b>	Tomografia Axial Computorizada

<b>TB</b>	Tuberculose
<b>Td</b>	Vacina do Tétano, Difteria
<b>TIP</b>	Taxa de internamento (hospitalar) padronizada pela idade
<b>TMP</b>	Taxa de mortalidade padronizada pela idade
<b>Tx</b>	Taxa
<b>UE</b>	União Europeia
<b>ULS</b>	Unidade Local de Saúde
<b>VAB</b>	Valor Acrescentado Bruto
<b>VAP</b>	Vacina Viva da Poliomielite
<b>VASPR</b>	Vacina do Sarampo, Parotidite, Rubéola
<b>VHB</b>	Vacina da Hepatite B
<b>VIH</b>	Vírus da Imunodeficiência Humana

## 1. INDICADORES DEMOGRÁFICOS

- Indicadores Gerais da População,
- Estimativas da População Residente
- Índices Demográficos
- Evolução da População Média Residente Feminina
- Evolução da População Média Residente com mais de 15 anos de idade e com pelo menos a escolaridade obrigatória completa
- População Inscrita e Utilizadora do ACES
- Pirâmides Etárias da População Inscrita e Utilizadora do ACES

### Indicadores Gerais da População

INDICADORES GERAIS DA POPULAÇÃO, PORTUGAL, RLVT E ACES, 2008

Indicadores gerais	Portugal *	RLVT	ACES SINTRA/MAFRA
Área (km <sup>2</sup> )	92.094	11.741	611
Densidade populacional (hab./km <sup>2</sup> )	115	312	845,7
População Residente (milhares)	10.627	3.664	516739
Poder de compra <i>per capita</i> (2007)	100,52**	125,28	98,1/109,89

\**pib per capita* Portugal 100; \*\* *pib per capita* apenas no Continente

Fonte(s): INE

### Estimativas da População Residente

ESTIMATIVAS DA POPULAÇÃO RESIDENTE NA ÁREA DO ACES, 2008

Local de Residência		TOTAL	0-14	15-24	25-54	65+
Continente	HM	10135309	1533362	1135989	5654307	1811651
	H	4904381	786345	579098	2779868	759070
	M	5230928	747017	556891	2874439	1052581
RLVT	HM	3664010	571545	378750	2056592	657113
	H	1766484	292858	192225	1006884	274517
	M	1897526	278687	186525	1049708	382596
ACES SINTRA/MAFRA	HM	516739	92924	55687	295136	72992
	H	255007	48000	28518	146359	32130
	M	261732	44924	27169	148777	40862

Fonte(s): INE



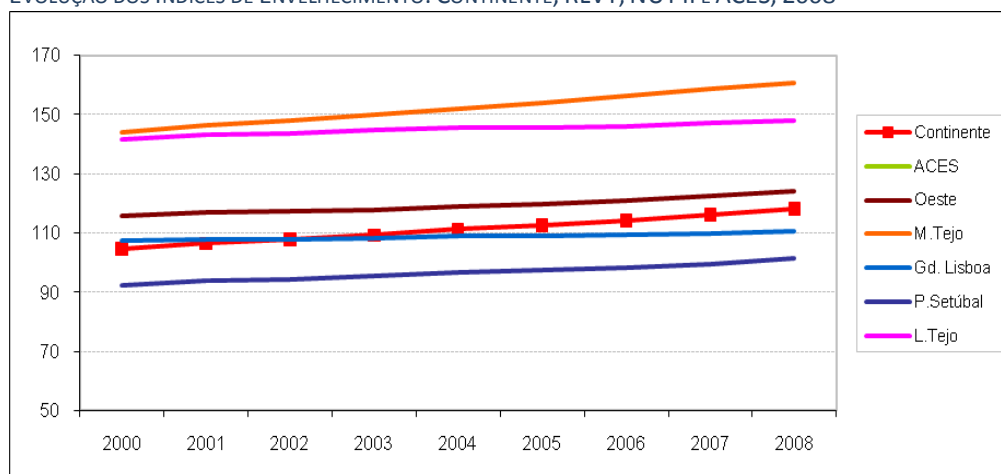
## Índices Demográficos

ÍNDICES DEPENDÊNCIA E ENVELHECIMENTO, POR SEXO. CONTINENTE, RLVT, NUT II E ACES, 2008

NUTS I, II e III e Municípios (NUTS 2002)	Sexo	Índices de dependência			Índice de envelhecimento
		Total	Jovens	Idosos	
Continente	HM	49,3	22,6	26,7	118,2
	H	46,0	23,4	22,6	96,5
	M	52,5	21,8	30,7	140,9
RLVT	HM	50,5	23,5	26,9	114,9
	H	47,3	24,4	22,9	93,7
	M	53,5	22,5	30,9	137,3
ACES	HM				
	H				
	M				

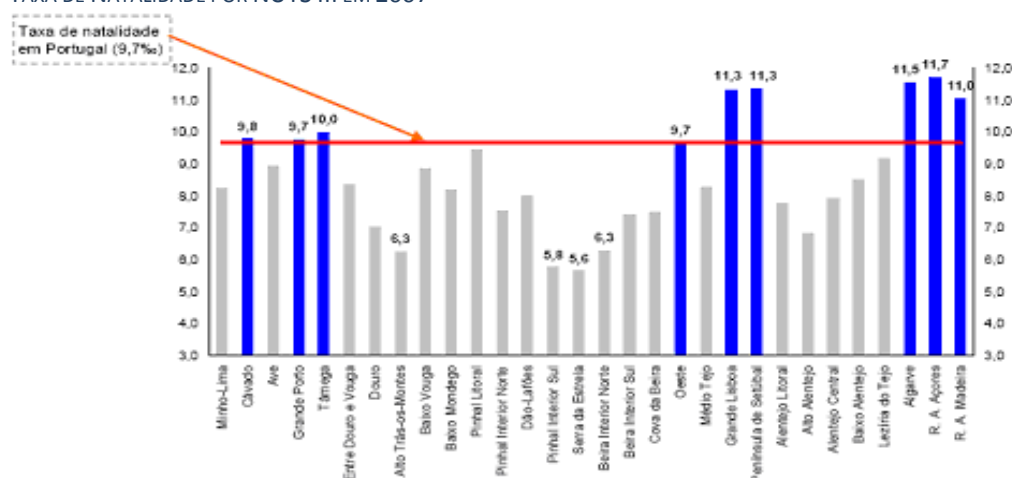
Fonte(s): INE

EVOLUÇÃO DOS ÍNDICES DE ENVELHECIMENTO. CONTINENTE, RLVT, NUT II E ACES, 2008



Fonte(s): INE

TAXA DE NATALIDADE POR NUTS III EM 2007



Fonte(s): INE

TAXA DE NATALIDADE NO CONTINENTE, NUTS III E ACES DE 2004 A 2008

Local	2004		2005		2006		2007		2008	
	Nº	‰	Nº	‰	Nº	‰	Nº	‰	Nº	‰
<b>Continente</b>	103 309	10,3	103 420	10,3	99 713	9,9	96 925	9,6	99 057	9,8
<b>RLVT</b>	38 801	11,1	39 609	11,3	38 573	10,9	38 377	10,8	39 586	11,1
<b>Centro</b>										
Oeste	3 722	10,6	3 722	10,5	3 620	10,1	3 480	9,7	3 536	9,7
Médio Tejo	2 069	9,0	2 029	8,8	1 943	8,4	1 912	8,3	1 875	8,1
<b>Lisboa</b>										
Grande Lisboa	22 908	11,5	23 634	11,8	22 770	11,3	22 857	11,3	23 842	11,8
Península de Setúbal	8 706	11,6	8 908	11,7	8 947	11,6	8 833	11,3	8 928	11,4
<b>Alentejo</b>										
Lezíria do Tejo	2 488	10,1	2 432	9,8	2 362	9,5	2 277	9,1	2 370	9,5

ACES

Fonte(s): INE

ESPERANÇA DE VIDA À NASCENÇA PARA AMBOS OS SEXOS NO CONTINENTE, NUT II E ACES, 2005-2007 E 2006-2008

	2005-2007	2006-2008
<b>Continente</b>	<b>78,65</b>	<b>78,90</b>
<b>Centro</b>	78,93	79,11
Oeste	79,37	78,67
Médio Tejo	78,78	79,24
<b>Lisboa</b>	78,56	78,87
Grande Lisboa	78,75	79,14
Península de Setúbal	78,10	78,39
<b>Alentejo</b>	78,12	78,11
Lezíria do Tejo	78,30	78,27

ACES

Fonte(s): INE

ESPERANÇA DE VIDA AOS 65 ANOS DE IDADE PARA AMBOS OS SEXOS NO CONTINENTE, NUT II E ACES, 2005-2007 E 2006-2008

	2005-2007	2006-2008
<b>Continente</b>	<b>18,09</b>	<b>18,26</b>
<b>Centro</b>	18,21	18,33
Oeste	17,57	17,72
Médio Tejo	18,48	18,86
<b>Lisboa</b>	18,11	18,39
Grande Lisboa	18,38	18,75
Península de Setúbal	17,42	17,71
<b>Alentejo</b>	17,70	17,92
Lezíria do Tejo	17,75	18,10

ACES

Fonte(s): INE

ESPERANÇA DE VIDA AOS 65 ANOS DE IDADE PARA AMBOS OS SEXOS NO CONTINENTE, NUT II E ACES, 2005-2007 E 2006-2008

	2005-2007	2006-2008
<b>Continente</b>	<b>18,09</b>	<b>18,26</b>
<b>Centro</b>	<b>18,21</b>	<b>18,33</b>
Oeste	17,57	17,72
Médio Tejo	18,48	18,86
<b>Lisboa</b>	<b>18,11</b>	<b>18,39</b>
Grande Lisboa	18,38	18,75
Península de Setúbal	17,42	17,71
<b>Alentejo</b>	<b>17,70</b>	<b>17,92</b>
Lezíria do Tejo	17,75	18,10

**ACES**

Fonte(s): INE

## Evolução da População Média Residente Feminina

EVOLUÇÃO DA POPULAÇÃO MÉDIA RESIDENTE FEMININA, NO CONTINENTE, RLVT E ACES, 2004 – 2008

	2004	2005	2006	2007	2008
Continente	5.184.055	5202085	5216771	5225523	5230928
RLVT	1.860.441	1871574	1881535	1890383	1897526

**ACES**

Fonte(s): INE

## Evolução da População Média Residente com mais de 15 anos de idade e com pelo menos a Escolaridade Obrigatória completa

EVOLUÇÃO DA POPULAÇÃO MÉDIA RESIDENTE. EM MILHARES, COM MAIS DE 15 ANOS DE IDADE E COM PELO MENOS A ESCOLARIDADE OBRIGATÓRIA COMPLETA, EM PORTUGAL, LISBOA E ACES, 2004-2008

	2004	2005	2006	2007	2008
Portugal	1450,3	1498,7	1523,3	1554,4	1685,0
Lisboa (Grande Lisboa e Península Setúbal)	454,1	467,0	481,6	484,3	505,0

**ACES**

Fonte(s): INE

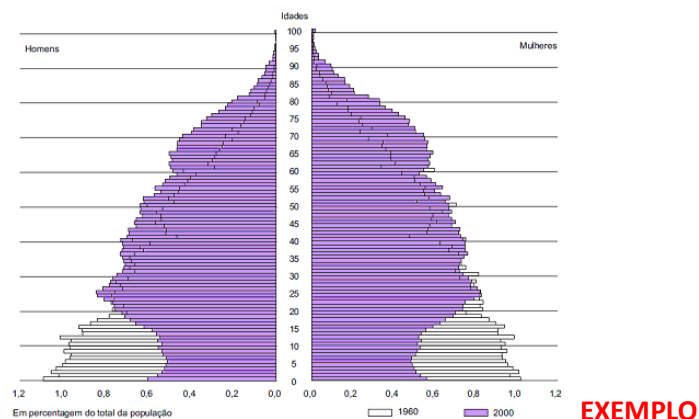
### POPULAÇÃO INSCRITA E UTILIZADORA DO ACES, POR SEXO E GRUPO ETÁRIO, 2010

INSCRITOS	Sexo	TOTAL		0-14		15-24		25-54		55-64		65+	
		Nº	%	Nº	%	Nº	%	Nº	%	Nº	%	Nº	%
	HM												
	H												
	M												
UTILIZADORES	Sexo	TOTAL		0-14		15-24		25-54		55-64		65+	
		Nº	%	Nº	%	Nº	%	Nº	%	Nº	%	Nº	%
	HM												
	H												
	M												

Fonte(s): INE

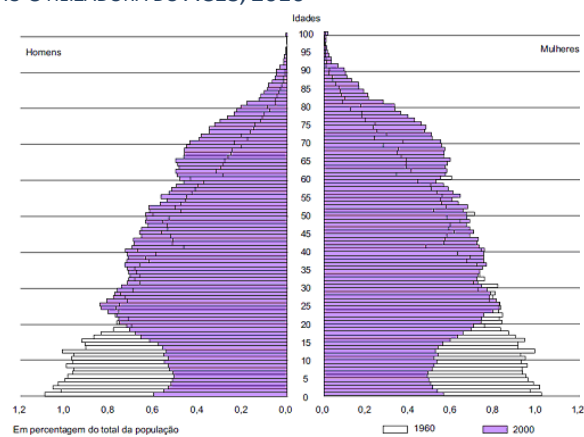
**INSTRUÇÃO: Com os dados do quadro anterior deverão construir-se as de pirâmides etárias da população do ACES**

### PIRÂMIDE ETÁRIA DA POPULAÇÃO INSCRITA DO ACES, 2010



Fonte(s): ACES

PIRÂMIDE ETÁRIA DA POPULAÇÃO UTILIZADORA DO ACES, 2010



EXEMPLO

Fonte(s): ACES

## 2. INDICADORES SOCIO-ECONÓMICOS

- Situação Perante o Emprego
- Sectores de Actividade Económica
- Nível de Instrução
- Mais Alguns Indicadores Sócio-Económicos

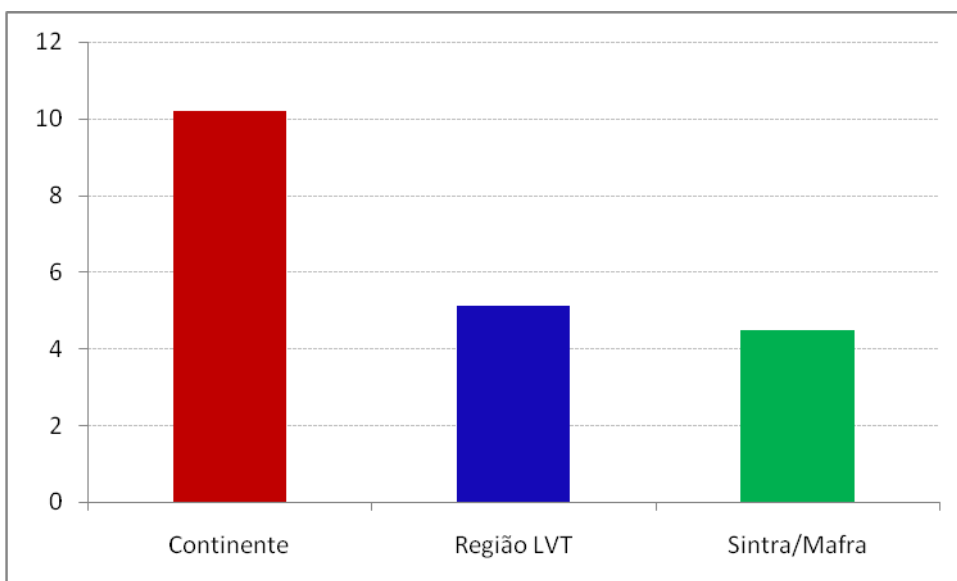
### Situação Perante o Emprego

TAXA DE DESEMPREGO (%), 2009

	2009
Continente	8,0
RLVT	8,4
ACES Sintra/Mafra	4,5

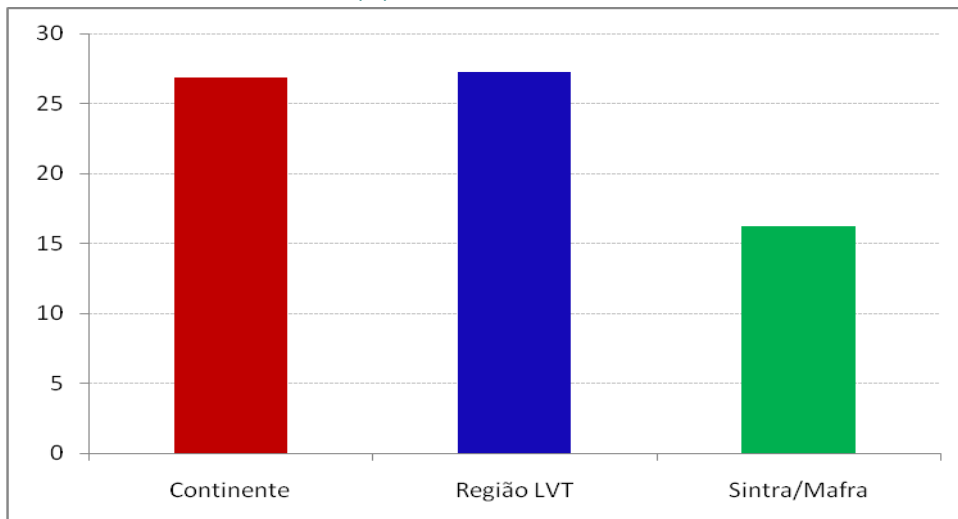
Fonte(s): IEFP

TAXA DE DESEMPREGO (%) REGISTADO, CONTINENTE, RLVT E ACES SINTRA/MAFRA, 2009



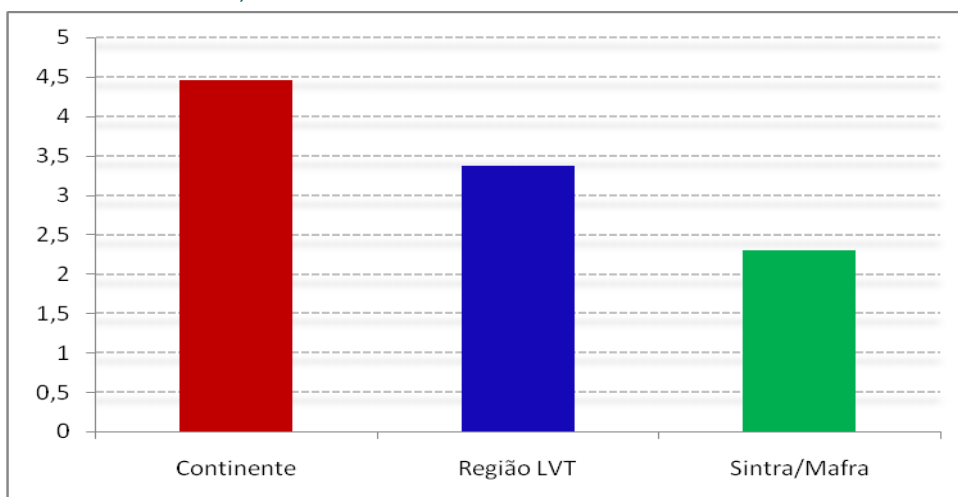
Fonte(s): IEFP

PENSIONISTAS DA SEGURANÇA SOCIAL (%) /1000 HABITANTES, POR LOCAL DE RESIDÊNCIA, 2007



Fonte(s): INE

BENEFICIÁRIOS DO RENDIMENTO SOCIAL DE INSERÇÃO EM IDADE ACTIVA (%) /1000 HABITANTES, POR LOCAL DE RESIDÊNCIA, 2009



Fonte(s): INE

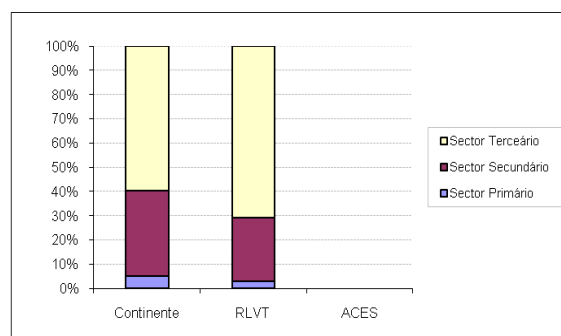
## Sectores de Actividade Económica

SECTORES DE ACTIVIDADE ECONÓMICA (%), CONTINENTE, RLVT, ACES, 2007

2007	SECTOR PRIMÁRIO	SECTOR SECUNDÁRIO	SECTOR TERCEÁRIO
Continente	11,5	30,5	58
RLVT	3,8	23,7	72,5

### ACES

Fonte(s): INE

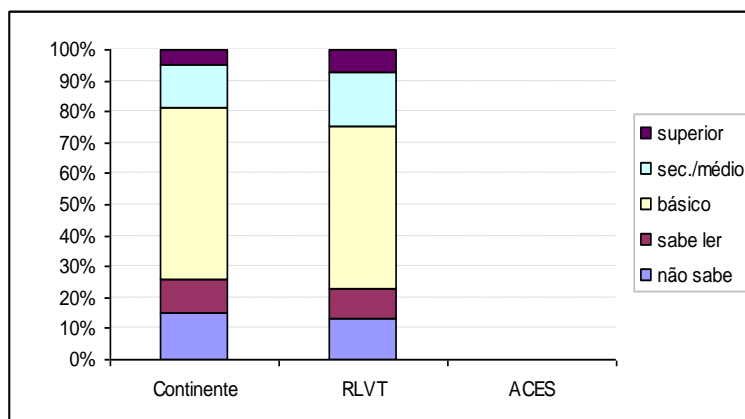


## Nível de Instrução

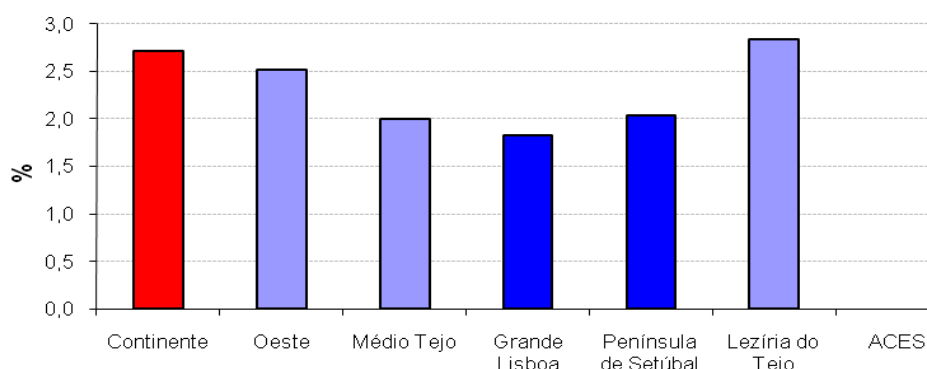
NÍVEL DE INSTRUÇÃO (%). CONTINENTE, RLVT, ACES, 2008

2008	Portugal	RLVT	ACES
NENHUM	4,8	3	
BÁSICO- 1º CICLO	26,3	20	
BÁSICO- 2º CICLO	18,5	15,2	
BÁSICO- 3º CICLO	20,3	22,5	
SECUNDÁRIO E PÓS-SECUNDÁRIO	15,5	19,1	
SUPERIOR	14,8	20,2	

Fonte(s): INE



TAXA DE ABANDONO ESCOLAR (%) POR LOCAL DE RESIDÊNCIA, 2001



Fonte(s): INE Censos 2001 - Decenal - INE, Censos - séries históricas

## Mais Alguns Indicadores Sócio-Económicos

MAIS ALGUNS INDICADORES SÓCIO-ECONÓMICOS. PORTUGAL, OESTE, MÉDIO TEJO, GRANDE LISBOA E ACES

LOCAL DE RESIDÊNCIA	ECONOMIA		EDUCAÇÃO		INFRAESTRUTURAS / AMBIENTE		
	Ganho mensal médio, 2003	PIB <i>per capita</i> (milhares €), 2007	Taxa de abandono escolar (%), 2001	Sistema Público Abastecimento de Água (%), 2005	Sistema Drenagem de Águas Residuais (%), 2005	Estação de Tratamento de Água Residuais (%), 2005	
Portugal	941,5	15,7	2,79	92	6	64	
Oeste	777,8	14,7	2,51	100	85	65	
Médio Tejo	806,4	12,8	2,00	99	63	60	
Grande Lisboa	1280,9	25,5	1,83	99	99	89	
Península Setúbal	971,7	11,7	2,03	98	92	50	
Lezíria do Tejo	865,3	13,5	2,84	99	75	60	

ACES

Fonte(s): INE





### 3. A SAÚDE QUE TEMOS

#### 3.1. Natalidade e Mortalidade

#### 3.2. Morbilidade

#### 3.3. Vigilância Epidemiológica e Controlo das Doenças Transmissíveis

#### 3.1. Natalidade e Mortalidade

- Evolução da Natalidade
- Evolução da Mortalidade
- Evolução da Taxa de Mortalidade por SIDA antes dos 65 anos
- Evolução da Taxa de Mortalidade por Suicídio antes dos 65 anos
- Evolução da Taxa de Mortalidade por Doenças Atribuíveis ao Álcool antes dos 65 anos
- Evolução da Mortalidade Infantil
- Evolução do Risco de Morrer até aos 5 anos/ 1000 Nados Vivos
- Esperança de Vida
- Mortalidade Proporcional
- Taxa de Mortalidade Padronizada (TMP)

#### Evolução da Natalidade

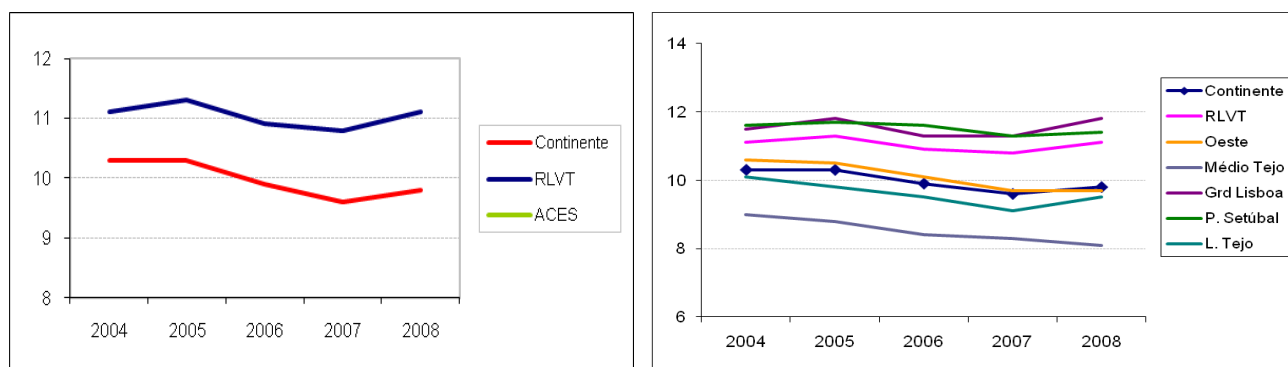
NÚMERO DE NADOS VIVOS NO CONTINENTE, RLVT E ACES, 2004 - 2008

Local de Residência	2004	2005	2006	2007	2008
Continente	103309	103420	99713	96925	99057
RLVT	38801	39609	38573	38377	39586

#### ACES

Fonte(s): INE

EVOLUÇÃO DA TAXA DE NATALIDADE (/1000), CONTINENTE, RLVT, NUT III E ACES, 2004-2008



Fonte(s): INE

TAXA BRUTA DE NATALIDADE NO CONTINENTE, RLVT E ACES, 2004 - 2008

Local de Residência	2004	2005	2006	2007	2008
Continente	10,3	10,3	9,9	9,6	9,8
RLVT	11,1	11,3	10,9	10,8	11,1

ACES

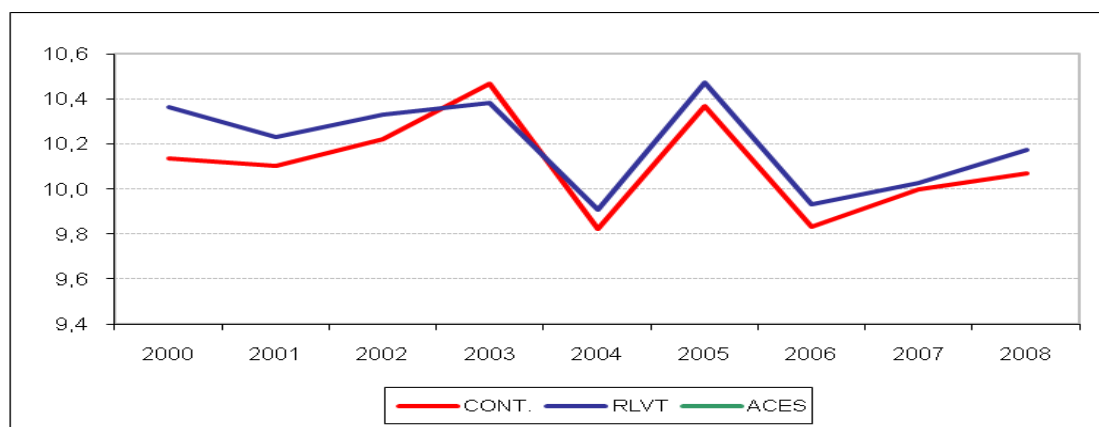
Fonte(s): INE

## Evolução da Mortalidade

NÚMERO ÓBITOS E DA TAXA BRUTA DE MORTALIDADE (/1000 HABITANTES), CONTINENTE, RLVT E ACES, 2004-2008

Local de Residência	2004		2005		2006		2007		2008	
	Nº	‰	Nº	‰	Nº	‰	Nº	‰	Nº	‰
Continente	96.946	9,67	102.323	10,17	97.038	9,67	98.668	9,8	99.401	9,8
RLVT	33.469	9,59	35.518	10,12	34.445	9,5	34.768	9,55	35.272	9,5

ACES



Fonte(s): INE

## Evolução da Taxa de Mortalidade por SIDA antes dos 65 anos

TAXA DE MORTALIDADE POR SIDA ANTES DOS 65 ANOS (/100000 HABITANTES), CONTINENTE, RLVT E ACES, 2004-2008

Local de Residência	2004	2005	2006	2007	2008
Continente	8,8	8,4	7,0	7,3	6,8
RLVT	15,4	14,3	12,2	12,0	10,8
ACES	n.d.	n.d.	n.d.	n.d.	n.d.

Fonte(s): ACSS

## Evolução da Taxa de Mortalidade por Suicídio antes dos 65 anos

TAXA DE MORTALIDADE POR SUICÍDIO ANTES DOS 65 ANOS (/100000 HABITANTES), CONTINENTE, RLVT E ACES, 2004-2008

Local de Residência	2004	2005	2006	2007	2008
Continente	7,1	5,3	4,9	5,5	5,7
RLVT	7,8	6,6	6,6	6,4	6,3
<b>ACES</b>	<b>n.d.</b>	<b>n.d.</b>	<b>n.d.</b>	<b>n.d.</b>	<b>n.d.</b>

Fonte(s): ACSS

## Evolução da Taxa de Mortalidade por Doenças Atribuíveis ao Álcool antes dos 65 anos

TAXA DE MORTALIDADE POR DOENÇAS ATRIBUÍVEIS AO ÁLCOOL ANTES DOS 65 ANOS, POR SEXO (/100000 HABITANTES), CONTINENTE, RLVT E ACES, 2006-2008

Local de Residência	2006		2007		2008	
	M	F	M	F	M	F
Continente	19,7	3,1	21,8	3,6	23,3	3,4
RLVT	18,2	1,6	20,0	2,2º	20,3	2,4
<b>ACES</b>	<b>n.d.</b>	<b>n.d.</b>	<b>n.d.</b>	<b>n.d.</b>	<b>n.d.</b>	<b>n.d.</b>

Fonte(s): ACSS

## Evolução da Mortalidade Infantil

ÓBITOS COM MENOS DE 1 ANO, CONTINENTE, RLVT E ACES, 2001-2008

Local de Residência	2001	2002	2003	2004	2005	2006	2007	2008
Continente	525	536	432	388	353	326	329	324
RLVT	169	200	150	145	129	131	128	141

**ACES**

Fonte(s): DGS

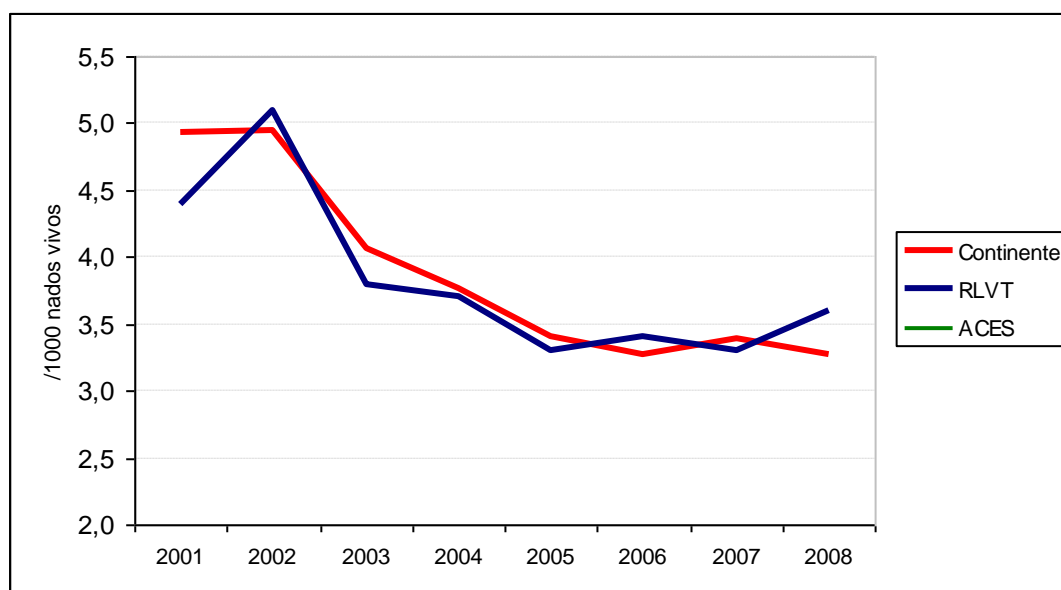
TAXA DE MORTALIDADE INFANTIL (/1000 NADOS VIVOS), CONTINENTE, RLVT E ACES, 2004 – 2008

Local de Residência	2004	2005	2006	2007	2008
Continente	3,7	3,4	3,3	3,4	3,3
RLVT	3,7	3,3	3,4	3,3	3,6

**ACES**

Fonte(s): DGS

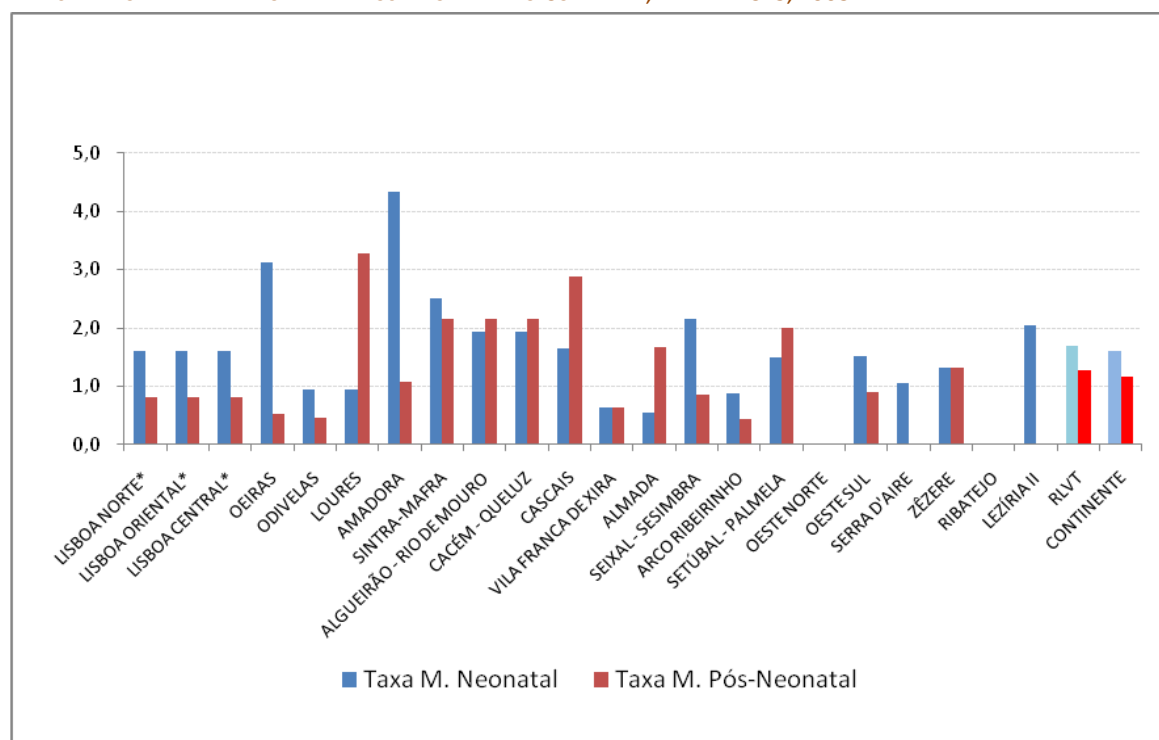
EVOLUÇÃO DA TAXA BRUTA DE MORTALIDADE INFANTIL (/1000 HABITANTES), CONTINENTE, RLVT E ACES, 2001-2008



Fonte(s): DGS

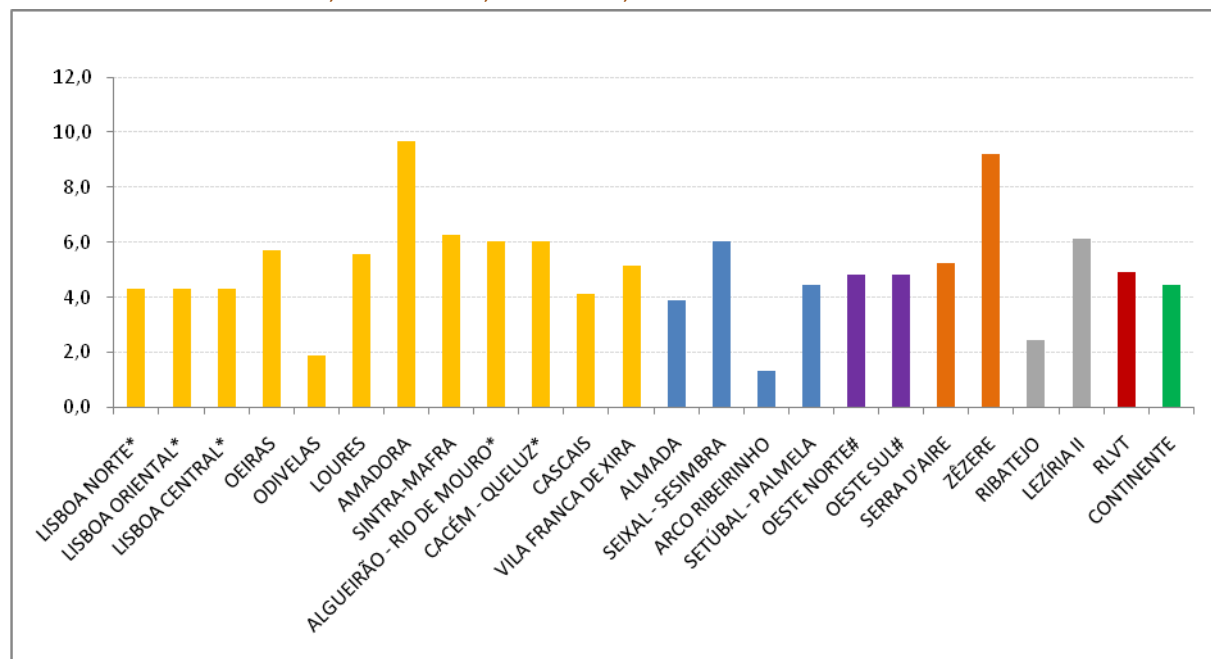
Taxas Comparativas de Mortalidade Neonatal, Pós-Neonatal, Perinatal e Infantil

TAXAS DE MORTALIDADE NEONATAL E PÓS-NEONATAL NO CONTINETE, RLVT E ACES, 2009



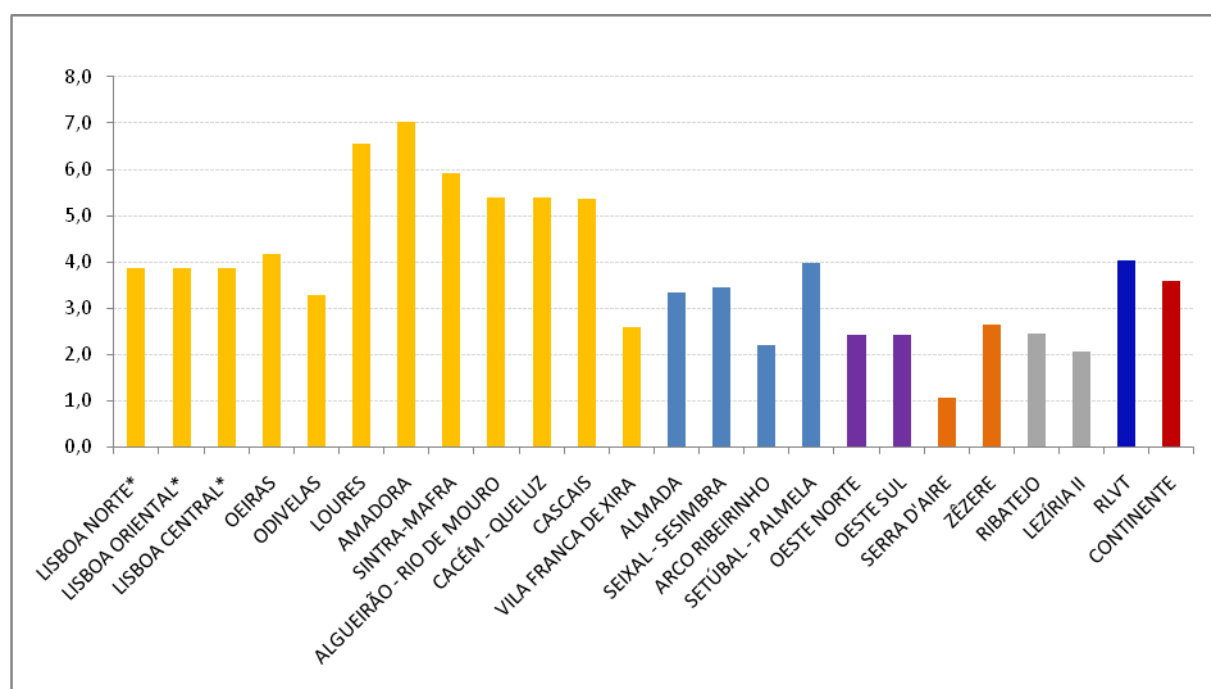
Fonte: INE

TAXA DE MORTALIDADE PERINATAL, CONTINENTE, RLVT E ACES, 2009



Fonte: INE

TAXA DE MORTALIDADE INFANTIL, CONTINENTE, RLVT E ACES, 2009



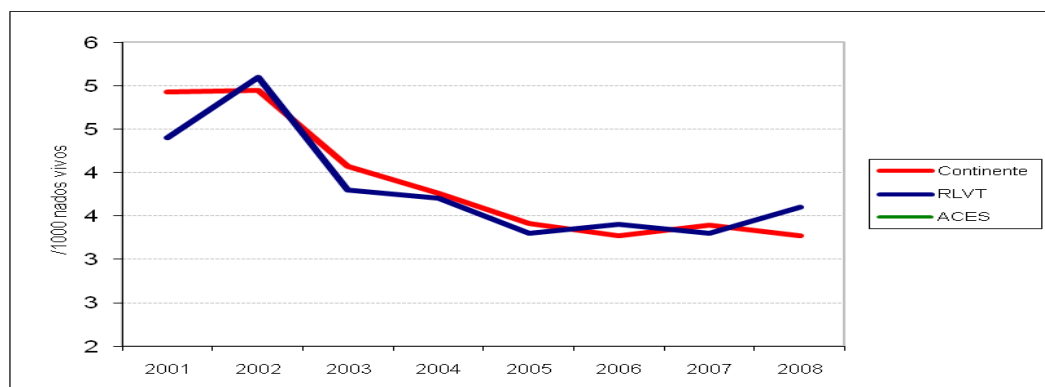
Fonte: INE

Evolução do Risco de Morrer até aos 5 anos /1000 Nados Vivos

RISCO DE MORRER ATÉ AOS 5 ANOS/ 1000 NADOS VIVOS (ÓBITOS DOS 0 AOS 4 ANOS DE IDADE / TOTAL DE NADOS VIVOS\*1000), CONTINENTE, RLVT E ACES, 2004-2008

Local de Residência	2001	2002	2003	2004	2005	2006	2007	2008
Continente	4,93	4,95	4,07	3,76	3,41	3,27	3,39	3,27
RLVT	4,40	5,1	3,8	3,7	3,30	3,40	3,30	3,60

ACES



Fonte(s): DGS

## Esperança de Vida

ESPERANÇA DE VIDA À NASCENÇA, PARA AMBOS OS SEXOS NO CONTINENTE, LISBOA E ACES, 2005-2007 E 2006-2008

Local de Residência	2005 - 2007	2006 - 2008
Continente	78,65	<b>78,90</b>
RLVT	78,56	<b>78,87</b>

ACES

\* Dados apenas referentes à Grande Lisboa e Península de Setúbal

Fonte(s): INE:

ESPERANÇA DE VIDA AOS 65 ANOS, PARA AMBOS OS SEXOS NO CONTINENTE, LISBOA E ACES, 2005-2007 E 2006-2008

Local de Residência	2005 - 2007	2006 - 2008
Continente	18,09	<b>18,26</b>
RLVT	18,11	<b>18,39</b>

ACES

\* Dados apenas referentes à Grande Lisboa e Península de Setúbal

Fonte(s): INE:

TAXA DE ANOS POTENCIAIS DE VIDA PERDIDOS, POR SEXO, PORTUGAL, LISBOA E ACES, 2008

Local de Residência	HM	H	M
---------------------	----	---	---

Continente	4173,3	5756,3	2616,6
RLVT	4436,0	6162,3	2762,6

#### ACES

\* Dados apenas referentes à Grande Lisboa e Península de Setúbal

Fonte(s): INE

## Mortalidade Proporcional

### A) Por grandes grupos de causas de morte, no quinquénio 2001 - 2005

MORTALIDADE PROPORCIONAL (%), POR GRANDES GRUPOS DE CAUSAS DE MORTE, PARA **TODAS AS IDADES E AMBOS OS SEXOS**, NO CONTINENTE, RLVT E ACES, 2001-2005

CAUSAS	Continente	RLVT	ACES
T. Malignos	21,2	22,7	
Aparelho Circulatório	37,0	38,9	
Aparelho Respiratório	8,8	7,9	
Aparelho Digestivo	4,3	4,0	
Sintomas, Sinais e Achados Mal Definidos	10,6	7,2	
Causas externas	4,9	4,7	
Outras causas	13,2	14,6	
TOTAL			

Fonte: DGS – Risco de Morrer em Portugal, 2001-2005

MORTALIDADE PROPORCIONAL, POR GRANDES GRUPOS DE CAUSAS DE MORTE, PARA AS **IDADES INFERIORES A 65 ANOS E AMBOS OS SEXOS**, NO CONTINENTE, RLVT E ACES, 2001-2005

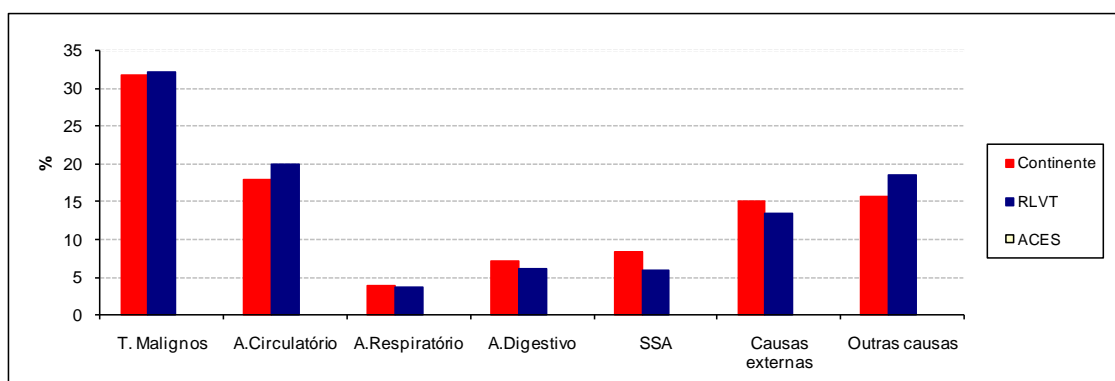
CAUSAS	Continente	RLVT	ACES
T. Malignos	31,7	32,2	
Aparelho Circulatório	18,0	19,9	
Aparelho Respiratório	3,9	3,7	
Aparelho Digestivo	7,2	6,2	
SSA*	8,4	6,0	
Causas externas	15,1	13,4	
Outras causas	15,8	18,6	
TOTAL	100,0	100,0	

\*SSA – Sintomas, sinais e achados mal definidos.

Fonte: DGS – Risco de Morrer em Portugal, 2001-2005

MORTALIDADE PROPORCIONAL POR GRANDES GRUPOS DE CAUSAS, CONTINENTE, RLVT E ACES, 2001-2005



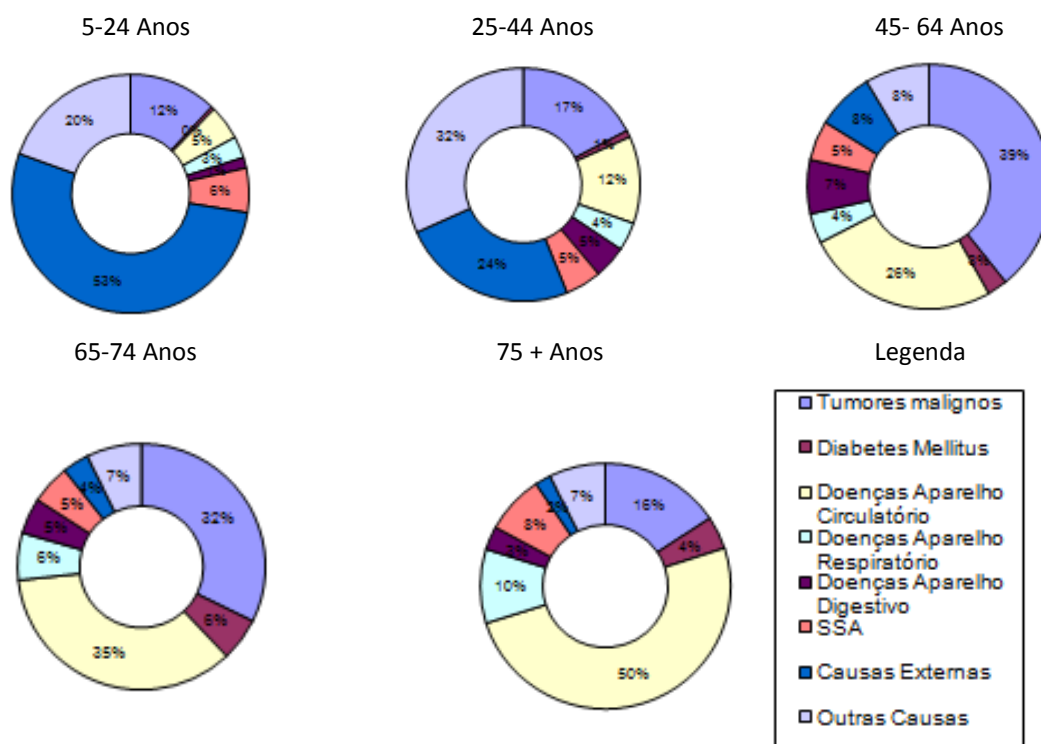


\*SSA – Sintomas, sinais e achados mal definidos.

Fonte: DGS – Risco de Morrer em Portugal, 2001-2005

## B) Grandes grupos de causas de morte, por ciclo de vida, no quinquénio 2001 - 2005

MORTALIDADE PROPORCIONAL POR CICLOS DE VIDA NA RLVT, 2001-2005



\*SSA – Sintomas, sinais e achados mal definidos.

Fonte: DGS – Risco de Morrer em Portugal, 2001-2005

MORTALIDADE PROPORCIONAL POR **CICLOS DE VIDA**, NO ACES, 2001 - 2005

CAUSAS	5 - 24 anos	25 - 44 anos	45 -64 anos	65 - 74 anos	75+ anos
T. Malignos					
Aparelho Circulatório					
Aparelho Respiratório					
Aparelho Digestivo					
SSA*					
Causas externas					
Outras causas					
TOTAL					

\*SSA – Sintomas, sinais e achados mal definidos.

Fonte: DGS – Risco de Morrer em Portugal, 2001-2005

#### MORTALIDADE PROPORCIONAL POR CICLOS DE VIDA, NO ACES, 2001-2005

5-24 Anos	25-44 Anos	45- 64 Anos
65-74 Anos	75 + Anos	Legenda

Fonte:

### Taxa de Mortalidade Padronizada (TMP)

#### A) Por grandes grupos de causas de morte

EVOLUÇÃO DA TAXA DE MORTALIDADE PADRONIZADA (/100000 HABITANTES), NA POPULAÇÃO COM IDADE INFERIOR A 65 ANOS, POR GRANDES GRUPOS DE CAUSAS DE MORTE, PARA O AMBOS OS SEXOS, RLVT e ACES, 2003-2006

Grandes Grupos de Causas de Morte	Continente				RLVT				ACES			
	2003	2004	2005	2006	2003	2004	2005	2006	2003	2004	2005	2006
Todas as causas	232,3	218,9	220,7	207,2	232,3	218,9	220,7	207,2				
Doenças do Aparelho Circulatório	41,4	39,2	32,1	29,5	47,2	44,6	39,7	36,9				
Todos os Tumores Malignos	71,1	68,6	68,7	66,5	72,6	72,7	71,4	69,4				
Sintomas, Sinais e Achados Anormais Não classificados em Outra parte	14,7	11,9	26,8	27,5	11,1	9,9	18,9	19,5				
Doenças do Aparelho Respiratório	8,5	7,5	8,5	8,5	8,9	7,0	8,9	8,6				
Doenças do Aparelho Digestivo	16,2	15,8	14,6	13,4	14,9	13,6	13,2	11,0				
Causas Externas de Mortalidade	35,0	34,1	27,1	25,8	31,4	30,0	28,3	25,4				

Fonte: DGS – Risco de Morrer em Portugal, 2003-2006

EVOLUÇÃO DA TAXA DE MORTALIDADE PADRONIZADA (/100000 HABITANTES), NA POPULAÇÃO COM IDADE INFERIOR A 65 ANOS, POR GRANDES GRUPOS DE CAUSAS DE MORTE, PARA O SEXO MASCULINO, RLVT e ACES, 2003-2006

Grandes Grupos de Causas de Morte	Continente				RLVT				ACES			
	2003	2004	2005	2006	2003	2004	2005	2006	2003	2004	2005	2006
Todas as causas	317,5	300,3	299,8	289,7	327,3	309,3	314,7	298,0				
Doenças do Aparelho Circulatório	60,5	58,4	46,8	43,1	69,4	67,3	58,4	54,0				

Todos os Tumores Malignos	91,4	87,4	88,3	87,2	91,1	91,6	90,8	90,8	
Sintomas, Sinais e Achados Anormais Não classificados em Outra parte	22,2	18,3	41,3	43,4	15,8	14,7	28,6	29,9	
Doenças do Aparelho Respiratório	13,2	10,9	12,4	12,9	14,5	10,1	12,0	12,6	
Doenças do Aparelho Digestivo	24,2	24,0	22,2	20,8	24,0	22,0	21,8	18,6	
Causas Externas de Mortalidade	56,4	55,0	44,5	41,8	50,9	48,4	46,5	40,9	

Fonte: DGS – Risco de Morrer em Portugal, 2003-2006

EVOLUÇÃO DA TAXA DE MORTALIDADE PADRONIZADA (/100000 HABITANTES), NA POPULAÇÃO COM IDADE INFERIOR A 65 ANOS, POR GRANDES GRUPOS DE CAUSAS DE MORTE, PARA O SEXO FEMININO, RLVT E ACES, 2003-2006

Grandes Grupos de Causas de Morte	Continente				RLVT				ACES			
	2003	2004	2005	2006	2003	2004	2005	2006	2003	2004	2005	2006
Todas as causas	141,3	129,3	128,4	119,1	144,1	134,9	133,1	122,7				
Doenças do Aparelho Circulatório	23,9	21,5	18,5	16,9	26,9	23,9	22,7	21,3				
Todos os Tumores Malignos	52,6	51,5	50,7	47,5	55,9	55,7	54,0	50,1				
Sintomas, Sinais e Achados Anormais Não classificados em Outra parte	7,6	5,9	13,1	12,5	6,6	5,2	9,5	9,8				
Doenças do Aparelho Respiratório	4,3	4,3	5,0	4,5	3,7	4,1	6,0	4,9				
Doenças do Aparelho Digestivo	8,8	8,2	7,5	6,6	6,6	5,9	5,3	4,1				
Causas Externas de Mortalidade	14,3	13,8	10,1	10,3	12,5	12,3	10,6	10,5				

Fonte: DGS – Risco de Morrer em Portugal, 2003-2006

EVOLUÇÃO DA TAXA DE MORTALIDADE PADRONIZADA (/100000 HABITANTES), PARA TODAS AS IDADES, POR GRANDES GRUPOS DE CAUSAS DE MORTE, PARA AMBOS OS SEXOS, RLVT E ACES, 2003-2006

Grandes Grupos de Causas de Morte	Continente				RLVT				ACES			
	2003	2004	2005	2006	2003	2004	2005	2006	2003	2004	2005	2006
Todas as causas	700,7	646,2	664,2	619,8	696,9	649,2	669,8	623,0				
Doenças do Aparelho Circulatório	244,0	217,2	207,2	182,7	261,9	323,8	226,7	201,9				
Todos os Tumores Malignos	159,4	154,3	154,1	148,3	165,2	164,0	161,8	156,3				
Sintomas, Sinais e Achados Anormais Não classificados em Outra parte	66,4	58,5	79,5	77,8	36,2	33,7	46,4	54,5				

Doenças do Aparelho Respiratório	55,2	49,0	62,2	62,0	48,7	44,3	57,0	60,2	
Doenças do Aparelho Digestivo	32,3	31,6	30,9	28,2	29,8	27,9	27,8	25,5	
Causas Externas de Mortalidade	44,5	42,9	35,0	34,5	40,3	37,9	35,5	33,1	

Fonte: DGS – Risco de Morrer em Portugal, 2003-2006

EVOLUÇÃO DA TAXA DE MORTALIDADE PADRONIZADA (/100000 HABITANTES), PARA TODAS AS IDADES, POR GRANDES GRUPOS DE CAUSAS DE MORTE, PARA O SEXO MASCULINO, RLVT E ACES, 2003-2006

Grandes Grupos de Causas de Morte	Continente				RLVT				ACES			
	2003	2004	2005	2006	2003	2004	2005	2006	2003	2004	2005	2006
Todas as causas	882,2	823,8	841,4	798,3	885,1	825,3	859,0	809,6				
Doenças do Aparelho Circulatório	276,6	250,6	235,3	208,8	296,7	267,4	257,8	235,4				
Todos os Tumores Malignos	219,8	212,1	210,6	207,0	227,3	223,0	224,9	216,9				
Sintomas, Sinais e Achados Anormais Não classificados em Outra parte	76,5	69,0	98,4	98,2	40,1	37,9	54,3	69,3				
Doenças do Aparelho Respiratório	77,8	68,4	85,6	86,7	69,2	61,0	78,0	85,2				
Doenças do Aparelho Digestivo	45,6	45,0	43,5	40,1	44,0	41,4	41,0	38,3				
Causas Externas de Mortalidade	69,6	67,3	55,7	54,4	63,3	59,3	56,7	52,3				

Fonte: DGS – Risco de Morrer em Portugal, 2003-2006

EVOLUÇÃO DA TAXA DE MORTALIDADE PADRONIZADA (/100000 HABITANTES), PARA TODAS AS IDADES, POR GRANDES GRUPOS DE CAUSAS DE MORTE, PARA O SEXO FEMININO, RLVT E ACES, 2003-2006

Grandes Grupos de Causas de Morte	Continente				RLVT				ACES			
	2003	2004	2005	2006	2003	2004	2005	2006	2003	2004	2005	2006
Todas as causas	552,8	501,7	519,7	474,3	545,9	507,8	518,0	473,7				
Doenças do Aparelho Circulatório	216,1	188,9	183,5	160,5	231,3	203,1	200,0	174,1				

Todos os Tumores Malignos	113,2	110,3	110,6	103,0	119,6	120,4	114,9	110,5	
Sintomas, Sinais e Achados Anormais Não classificados em Outra parte	57,2	49,4	62,5	59,4	32,2	29,5	38,4	41,6	
Doenças do Aparelho Respiratório	38,9	35,1	45,7	44,3	34,1	32,5	42,8	42,9	
Doenças do Aparelho Digestivo	21,2	20,5	20,3	18,2	18,0	16,9	16,7	14,9	
Causas Externas de Mortalidade	21,2	20,5	16,1	16,5	19,5	18,5	16,2	16,1	

Fonte: DGS – Risco de Morrer em Portugal, 2003-2006

## B) Por causas de morte específicas

EVOLUÇÃO DAS TAXAS DE MORTALIDADE PADRONIZADA (/100000 HABITANTES), NA POPULAÇÃO COM IDADE INFERIOR A 65 ANOS, POR CAUSAS DE MORTE ESPECÍFICAS, PARA AMBOS OS SEXOS, RLVT E ACES, 2003-2006

Causas de Morte Específicas	Continente				RLVT				ACES			
	2003	2004	2005	2006	2003	2004	2005	2006	2003	2004	2005	2006
<b>Doenças do Aparelho Circulatório</b>												
D. Cérebrovasculares	14,4	13,2	11,7	10,5	14,5	13,7	12,3	10,6				
D. Isquémicas Coração	16,4	15,1	12,1	11,0	21,9	19,8	18,2	16,3				
<b>Doenças Aparelho Respiratório</b>												
Pneumonia	3,2	2,8	3,4	3,7	3,9	2,8	3,5	4,2				
<b>Todos os Tumores Malignos</b>												
Traqueia, Brônquios e Pulmões	12,6	11,4	12,1	12,2	13,7	12,6	12,7	13,6				
Estômago	7,4	6,8	7,2	6,5	6,1	6,1	5,7	5,0				
Cólon	5,1	5,4	5,2	n.d.	5,2	6,1	6,0	n.d.				
<b>Doenças endócrinas, nutricionais e metabólicas</b>												
Diabetes Mellitus	5,0	4,6	4,5	3,1	5,3	5,0	4,6	2,9				
<b>Doenças Aparelho Digestivo</b>												
D. Crónica do Fígado e Cirrose	10,0	9,4	8,6	7,7	8,1	7,5	7,0	5,4				
<b>Causas Externas de Mortalidade</b>												
Acidentes transporte	16,2	14,3	11,6	8,6	14,3	12,2	12,1	8,5				
Lesões												
Autoprovocadas	7,2	7,1	5,3	4,9	6,7	7,8	6,6	6,6				
Intencionalmente												

Fonte: DGS – Risco de Morrer em Portugal, 2003-2006

EVOLUÇÃO DAS TAXAS DE MORTALIDADE PADRONIZADA (/100000 HABITANTES), NA POPULAÇÃO COM IDADE INFERIOR A 65 ANOS, POR CAUSAS DE MORTE ESPECÍFICAS, PARA O SEXO MASCULINO, RLVT E ACES, 2003-2006

Causas de Morte	Continente	RLVT	ACES
-----------------	------------	------	------

Específicas	2003	2004	2005	2006	2003	2004	2005	2006	2003	2004	2005	2006
<b>Doenças do Aparelho Circulatório</b>												
D. Cérebrovasculares	19,3	18,3	16,4	14,1	20,1	19,8	17,2	<b>13,2</b>				
D. Isquémicas Coração	26,9	25,4	19,9	18,2	35,9	33,2	29,3	<b>27,4</b>				
<b>Doenças Aparelho Respiratório</b>												
Pneumonia	4,9	4,0	4,9	6,0	6,5	4,0	4,8	<b>6,5</b>				
<b>Todos os Tumores Malignos</b>												
Traqueia, Brônquios e Pulmões	22,0	19,9	20,5	21,0								
Estômago	10,4	9,5	10,2	9,1	8,5	8,7	7,8	7,1				
Próstata	1,8	2,6	1,7	1,9	2,2	2,9	1,9	2,3				
<b>Doenças endócrinas, nutricionais e metabólicas</b>												
Diabetes Mellitus	5,8	5,5	5,8	4,0	14,3	12,8	12,3	9,5				
<b>Doenças Aparelho Digestivo</b>												
D. Crónica do Fígado e Cirrose	15,1	14,5	13,3	12,3	14,3	12,8	12,3	9,5				
<b>Causas Externas de Mortalidade</b>												
Acidentes transporte	26,1	23,3	19,1	14,1	23,1	19,9	20,0	14,1				
Lesões Autoprovocadas Intencionalmente	11,3	11,0	8,3	7,7	10,6	12,0	10,9	10,3				

Fonte:DGS – Risco de Morrer em Portugal, 2003-2006

EVOLUÇÃO DAS TAXAS DE MORTALIDADE PADRONIZADA (/100000 HABITANTES), NA POPULAÇÃO COM IDADE INFERIOR A 65 ANOS, POR CAUSAS DE MORTE ESPECÍFICAS, PARA, PARA O SEXO FEMININO, RLVT E ACES, 2003-2006

Causas de Morte Específicas	Continente				RLVT				ACES			
	2003	2004	2005	2006	2003	2004	2005	2006	2003	2004	2005	2006
<b>Doenças do Aparelho Circulatório</b>												
D. Cérebrovasculares	9,9	8,5	7,4	<b>7,3</b>	9,6	8,2	7,8	8,2				
D. Isquémicas Coração	6,7	5,7	5,0	<b>4,3</b>	9,0	7,6	8,1	6,1				
<b>Doenças Aparelho Respiratório</b>												
Pneumonia	1,8	1,7	1,9	1,6	1,5	1,7	2,3	1,9				
<b>Todos os Tumores Malignos</b>												
Mama Feminina	13,3	12,4	12,4	11,2	15,0	14,4	13,9	12,1				
Estômago	4,7	4,3	4,5	4,0	4,0	3,7	3,8	3,1				
Cólon	4,1	4,2	3,9	n.d.	4,6	4,7	4,4	n.d.				
Colo do Útero	2,4	2,2	2,5	2,0	2,2	2,7	2,4	2,4				
<b>Doenças endócrinas, nutricionais e metabólicas</b>												
Diabetes Mellitus	4,3	3,9	3,3	2,2	4,7	4,4	3,7	<b>1,9</b>				
<b>Doenças Aparelho Digestivo</b>												
D. Crónica do Fígado e Cirrose	5,4	4,6	4,1	3,6	2,5	2,7	2,1	<b>1,6</b>				
<b>Causas Externas de Mortalidade</b>												
Acidentes transporte	6,5	5,6	4,1	3,2	5,6	4,6	4,3	<b>2,9</b>				
Lesões Autoprovocadas Intencionalmente	3,4	3,4	2,5	2,1	3,0	3,7	2,4	<b>3,1</b>				

Fonte:DGS – Risco de Morrer em Portugal, 2003-2006

EVOLUÇÃO DA TAXA DE MORTALIDADE PADRONIZADA (/100000 HABITANTES), PARA TODAS AS IDADES, POR CAUSA DE MORTE ESPECÍFICAS, PARA AMBOS OS SEXOS, RLVT E ACES, 2003-2006

Causas de Morte Específicas	Continente				RLVT				ACES			
	2003	2004	2005	2006	2003	2004	2005	2006	2003	2004	2005	2006

<b>Doenças do Aparelho Circulatório</b>								
D. Cérebrovasculares	113,2	97,6	91,9	80,1	109,2	93,6	90,7	78,6
D. Isquémicas Coração	59,6	54,2	50,6	44,7	81,5	74,5	71,1	62,8
<b>Doenças Aparelho Respiratório</b>								
Pneumonia	21,3	18,8	25,0	26,6	18,1	15,8	21,5	26,2
<b>Todos os Tumores Malignos</b>								
Traqueia, Brônquios e Pulmões	23,2	22,3	22,8	22,8	25,1	24,5	24	24,7
Estômago	17,5	16,6	16,6	15,1	14,2	14,4	14	13
Cólon	15,5	15,5	15,7	n.d.	17,1	17,9	18,2	N.D.
<b>Doenças endócrinas, nutricionais e metabólicas</b>								
Diabetes Mellitus	27,3	26,1	26,4	20,5	27,9	26,9	27,3	19,5
<b>Doenças Aparelho Digestivo</b>								
D. Crónica do Fígado e Cirrose	13,0	12,6	11,8	10,4	10,4	9,8	9,5	7,6
<b>Causas Externas de Mortalidade</b>								
Acidentes transporte	17,5	15,3	12,2	9,5	16	13,4	13	9,4
Lesões								
Autoprovocadas	9,2	9,3	7,0	6,6	9,1	10,2	8,4	9
Intencionalmente								

Fonte:DGS – Risco de Morrer em Portugal, 2003-2006

EVOLUÇÃO DA **TAXA DE MORTALIDADE PADRONIZADA** (/100000 HABITANTES), PARA **TODAS AS IDADES**, POR CAUSAS MORTES **ESPECÍFICAS**, PARA O SEXO MASCULINO, RLVT E ACES, 2003-2006

Causas de Morte Específicas	Continente				RLVT				ACES			
	2003	2004	2005	2006	2003	2004	2005	2006	2003	2004	2005	2006
<b>Doenças do Aparelho Circulatório</b>												
D. Cérebrovasculares	123,4	108,0	102,1	88,2	118,7	100,9	99,1	85,8				
D. Isquémicas Coração	77,9	73,5	66,7	60,4	104,6	98,2	92,4	85,3				
<b>Doenças Aparelho Respiratório</b>												
Pneumonia	28,8	24,3	32,7	36,9	24,6	19,5	27,6	37,4				
<b>Todos os Tumores Malignos</b>												
Traqueia, Brônquios e Pulmões	42,6	41,1	41,3	41,5	46,7	45,2	44,6	45,2				
Estômago	25,2	23,2	23,5	21,7	20,6	20,1	20	18,8				
Próstata	25,0	24,5	22,9	22,5	26,1	26,5	23,4	23,3				
<b>Doenças endócrinas, nutricionais e metabólicas</b>												
Diabetes Mellitus	28,7	28,0	28,4	22,9	30,4	29,2	30,5	22,1				
<b>Doenças Aparelho Digestivo</b>												
D. Crónica do Fígado e Cirrose	20,4	20,2	19,3	17,1	18,7	17	17,3	13,9				
<b>Causas Externas de Mortalidade</b>												
Acidentes transporte	28,4	24,8	20,2	15,6	26,3	22,3	21,1	15,3				
Lesões												
Autoprovocadas	15,2	15,1	11,5	11,0	15,5	16,3	14,2	15,2				
Intencionalmente												

Fonte:DGS – Risco de Morrer em Portugal, 2003-2006

EVOLUÇÃO DA **TAXA DE MORTALIDADE PADRONIZADA** (/100000 HABITANTES), PARA **TODAS AS IDADES**, POR CAUSAS MORTES **ESPECÍFICAS**, PARA O SEXO **FEMININO**, RLVT E ACES, 2003-2006

Causas de Morte Específicas	Continente				RLVT				ACES			
	2003	2004	2005	2006	2003	2004	2005	2006	2003	2004	2005	2006
<b>Doenças do Aparelho Circulatório</b>												

D. Cérebrovasculares	104,4	88,7	83,4	73,3	100,6	86,8	83,4	72,5
D. Isquémicas Coração	44,5	38,4	37,5	32,0	62,4	55,3	53,9	44,8
<b>Doenças Aparelho Respiratório</b>								
Pneumonia	15,9	14,8	19,5	19,2	13,3	12,9	17,2	18,3
<b>Todos os Tumores Malignos</b>								
Mama Feminina	21,1	19,1	19,4	18,3	24,3	23,1	22,3	21,8
Estômago	11,5	11,6	11,1	10,0	9,3	10,1	9,3	8,5
Cólon	12,3	11,7	12,0	n.d.	13,7	13,4	12,9	n.d.
Colo do Útero	3,2	3,0	3,2	2,6	3,2	3,7	3,4	3,2
<b>Doenças endócrinas, nutricionais e metabólicas</b>								
Diabetes Mellitus	26,0	24,5	24,6	18,5	26	25,1	24,9	17,9
<b>Doenças Aparelho Digestivo</b>								
D. Crónica do Fígado e Cirrose	6,6	6,1	5,4	4,7	3,4	3,7	2,9	2,3
<b>Causas Externas de Mortalidade</b>								
Acidentes transporte	7,2	6,3	4,7	3,7	6,5	5,3	5,3	3,8
Lesões								
Autoprovocadas	4,1	4,3	3,2	2,8	3,8	5	3,3	3,9
Intencionalmente								

Fonte: DGS – Risco de Morrer em Portugal, 2003-2006

## 3.2. Morbilidade Hospitalar

- Episódios de Internamento
- Taxa de Internamento padronizada (TIP)
- VIH / Sida
- Tuberculose
- Outros Indicadores de Morbilidade do ACES

### Episódios de Internamento

NÚMERO DE EPISÓDIOS DE INTERNAMENTO. CONTINENTE, RLVT E ACES, 2007

EPISÓDIOS DE INTERNAMENTO	CONTINENTE	RLVT	ACES
GRANDES GRUPOS DE CAUSAS	955 727	282 288	
CAUSAS SUPLEMENTARES	652 194	246 644	
<b>TOTAL</b>	<b>1 607 921</b>	<b>528 932</b>	

Fonte(s): DGS – Morbilidade Hospitalar, 2007

PROPORÇÃO DE TEMPO DE INTERNAMENTO POR CAUSA. NÚMERO MÉDIO DE DIAS DE INTERNAMENTO E TAXA DE LETALIDADE, PARA ALGUMAS CAUSAS DE INTERNAMENTO ESPECÍFICAS. CONTINENTE, RLVT E ACES, 2007

Causas de Internamento	Proporção de Tempo de Internamento (%)			Nº Médio de dias de Internamento			Taxa de Letalidade Intrahospitalar (%)		
	Conti-nente	RLVT	ACES	Conti-nente	RLVT	ACES	Conti-nente	RLVT	ACES
Doenças infecciosas e parasitárias	1,4	1,4		10,7	12,6		9,3	10,6	
Tumores malignos	6,2	6,3		8,1	8,7		10,1	11,1	



Doenças do sangue e dos órgãos hematopoiéticos.	1,6	1,5	7,5	7,9	3,7	2,2
Doenças endócrinas, nutric. E metabólicas	0,5	0,6	7,9	7,9	3,1	4,0
Transtornos mentais e comportamentais	1,0	0,9	21,1	25,6	0,6	0,5
Doenças do sistema nervoso	5,2	4,1	2,0	2,6	0,4	0,6
Doenças do aparelho circulatório	8,8	9,0	7,4	7,3	7,4	6,8
Doenças do aparelho respiratório	6,4	5,2	8,0	8,4	10,5	10,8
Doenças do aparelho digestivo	7,1	5,5	5,6	6	3,2	3,2
Doenças da pele e do tecido subcutâneo	4,9	4,3	4,6	5,4	2,0	1,0
Doenças do sistema osteomuscular	6,6	6,2	3,4	5,9	0,0	0,5
Doenças do aparelho geniturinário	1,1	1,0	4,9	4,9	1,2	1,7
Gravidez, parto e puerpério	2,6	2,1	5,9	3,5	0,4	0
Afecções originadas no período perinatal	0,6	0,6	4,5	7,1	0,6	1,5
Anomalias congénitas	0,1	0,1	5,6	4,9	0,9	0,6
Sintomas, sinais e achados não classificados	1,1	0,9	3,0	2,6	2,3	1,4
Lesões e envenenamentos	4,4	3,8	9,5	9,9	3,0	3,3
Factores que influenciam o estado de saúde	40,6	46,6	0,8	0,6	0,2	2,6

Fonte(s): DGS – Morbilidade Hospitalar, 2007

TAXA DE INTERNAMENTO PADRONIZADA (/100000 HABITANTES), PARA OS GRANDES GRUPOS DE CAUSAS, POR SEXO. CONTINENTE, RLVT E ACES, 2007

Grandes Grupos de Causas	HM			H			M		
	Cont.	RLVT	ACES	Cont.	RLVT	ACES	Cont.	RLVT	ACES
<b>Todas as Causas</b>	<b>7073,6</b>	<b>N.D.</b>		<b>6638,3</b>	<b>N.D.</b>		<b>7629,4</b>	<b>N.D.</b>	
Doenças infecciosas e parasitárias	231,2	N.D.		270,7	N.D.		193,7	N.D.	
Tumores malignos	435,6	N.D.		524,6	N.D.		368,0	N.D.	
Neoplasias benignas ou desconhecidas	172,9	N.D.		81,3	N.D.		261,5	N.D.	
D. Sangue ou Sistema hematopoiético	61,9	N.D.		60,5	N.D.		63,4	N.D.	
D. endócrinas, nutricionais e metabólicas	201,7	N.D.		161,8	N.D.		240,1	N.D.	
Transtornos mentais e comportamentais	159,3	N.D.		161,2	N.D.		157,4	N.D.	
Doenças do sistema nervoso	135,7	N.D.		107,0	N.D.		163,2	N.D.	
Doenças do Olho e Anexos	135,9	N.D.		135,0	N.D.		135,8	N.D.	
Doenças do Ouvido e da Apófise Mastoideia	74,8	N.D.		73,6	N.D.		75,6	N.D.	
Doenças do aparelho circulatório	882,8	N.D.		1078,5	N.D.		722,9	N.D.	
Doenças do aparelho respiratório	838,7	N.D.		1027,5	N.D.		683,8	N.D.	
Doenças do aparelho digestivo	931,9	N.D.		1116,5	N.D.		771,7	N.D.	
Doenças da pele e do tecido subcutâneo	99,4	N.D.		113,5	N.D.		85,2	N.D.	
Doenças do sistema osteomuscular	363,0	N.D.		326,6	N.D.		395,0	N.D.	
Doenças do aparelho geniturinário	522,1	N.D.		427,8	N.D.		620,7	N.D.	
Gravidez, parto e puerpério	n.d.	N.D.		n.d.	N.D.		2013,5	N.D.	
Afecções originadas no período perinatal	36,5	N.D.		41,6	N.D.		31,1	N.D.	
Anomalias congénitas	93,5	N.D.		105,7	N.D.		80,4	N.D.	
Sintomas, sinais e achados não classificados	112,4	N.D.		123,0	N.D.		103,4	N.D.	
Lesões e envenenamentos	585,8	N.D.		702,0	N.D.		462,9	N.D.	
Causas Externas	864,0	N.D.		993,9	N.D.		735,7	N.D.	

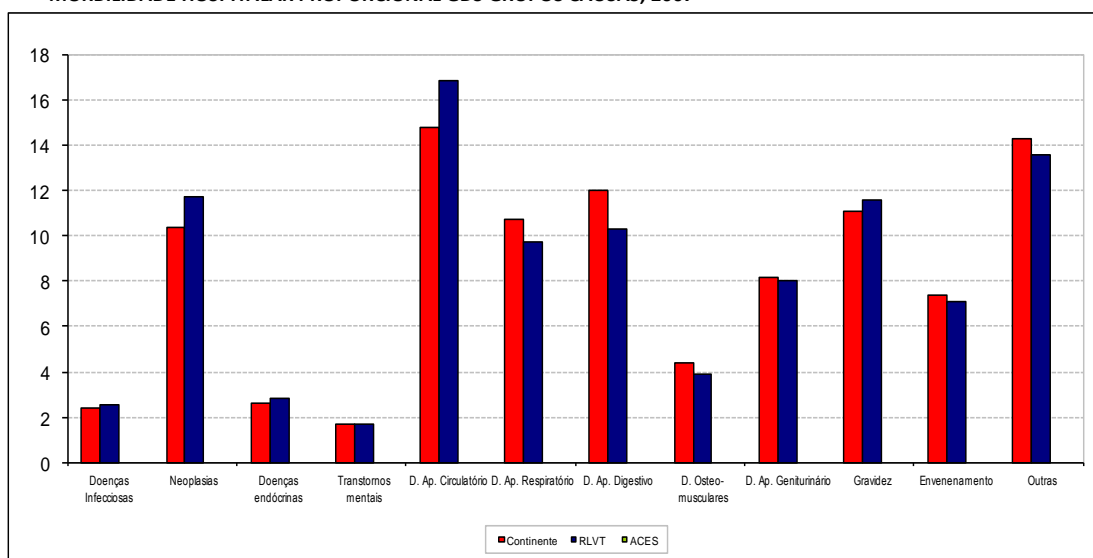
Fonte(s): DGS – Morbilidade Hospitalar, 2007

## Taxa de Internamento padronizada (TIP)

### A) Por Grandes Grupos de Causas de Internamento, para todas as idades, por sexo

TAXA DE INTERNAMENTO PADRONIZADA (/100000 HABITANTES), PARA OS GRANDES GRUPOS DE CAUSAS, POR SEXO. CONTINENTE E ACES, 2007

**MORBILIDADE HOSPITALAR PROPORCIONAL GDS GRUPOS CAUSAS, 2007**



Fonte(s): DGS – Morbilidade Hospitalar, 2007

TAXA DE INTERNAMENTO PADRONIZADA (/100000 HABITANTES), PARA OS GRANDES GRUPOS DE CAUSAS, POR SEXO. CONTINENTE E ACES, 2007

Grandes Grupos de Causas	HM			H			M		
	Cont.	RLVT	ACES	Cont.	RLVT	ACES	Cont.	RLVT	ACES
<b>Todas as Causas</b>	<b>7073,6</b>	<b>N.D.</b>		<b>6638,3</b>	<b>N.D.</b>		<b>7629,4</b>	<b>N.D.</b>	
Doenças infecciosas e parasitárias	231,2	N.D.		270,7	N.D.		193,7	N.D.	
Tumores malignos	435,6	N.D.		524,6	N.D.		368,0	N.D.	
Neoplasias benignas ou desconhecidas	172,9	N.D.		81,3	N.D.		261,5	N.D.	
D. Sangue ou Sist. hematopoiético	61,9	N.D.		60,5	N.D.		63,4	N.D.	
D. endócrinas, nutric. e metabólicas	201,7	N.D.		161,8	N.D.		240,1	N.D.	
Transtornos mentais e comportamentais	159,3	N.D.		161,2	N.D.		157,4	N.D.	
Doenças do sistema nervoso	135,7	N.D.		107,0	N.D.		163,2	N.D.	
Doenças do Olho e Anexos	135,9	N.D.		135,0	N.D.		135,8	N.D.	
Doenças do Ouvido e da Apófise Mastoideia	74,8	N.D.		73,6	N.D.		75,6	N.D.	
Doenças do aparelho circulatório	882,8	N.D.		1078,5	N.D.		722,9	N.D.	
Doenças do aparelho respiratório	838,7	N.D.		1027,5	N.D.		683,8	N.D.	
Doenças do aparelho digestivo	931,9	N.D.		1116,5	N.D.		771,7	N.D.	
Doenças da pele e do tecido subcutâneo	99,4	N.D.		113,5	N.D.		85,2	N.D.	
Doenças do sistema osteomuscular	363,0	N.D.		326,6	N.D.		395,0	N.D.	
Doenças do aparelho geniturinário	522,1	N.D.		427,8	N.D.		620,7	N.D.	
Gravidez, parto e puerpério	n.d.	N.D.		n.d.	N.D.		2013,5	N.D.	
Afecções originadas no período perinatal	36,5	N.D.		41,6	N.D.		31,1	N.D.	
Anomalias congénitas	93,5	N.D.		105,7	N.D.		80,4	N.D.	
Sintomas, sinais e achados não classificados	112,4	N.D.		123,0	N.D.		103,4	N.D.	
Lesões e envenenamentos	585,8	N.D.		702,0	N.D.		462,9	N.D.	
Causas Externas	864,0	N.D.		993,9	N.D.		735,7	N.D.	

Fonte(s): DGS – Morbilidade Hospitalar, 2007

## B) Por Algumas Causas Específicas de Internamento, para todas as idades, por sexo, 2007

TAXA DE INTERNAMENTO PADRONIZADA (/100000 HABITANTES), PARA ALGUMAS CAUSAS ESPECÍFICAS, POR SEXO. CONTINENTE, RLVT E ACES, 2007

Algumas Causas Específicas de Internamento	HM			H			M		
	Cont.	RLVT	ACES	Cont.	RLVT	ACES	Cont.	RLVT	ACES
Tuberculose	6	N.D.		22,7	N.D.		8,2	N.D.	
HIV/SIDA	31,7	N.D.		47,2	N.D.		16,8	N.D.	
T. maligno da traqueia, brônquios e pulmão	35,3	N.D.		60,8	N.D.		14,2	N.D.	
T. maligno do estômago	27,9	N.D.		39,1	N.D.		18,8	N.D.	
T. maligno do cólon	35,8	N.D.		46,1	N.D.		27,8	N.D.	
T. maligno da próstata	n.d.	N.D.		46,2	N.D.		n.d.	N.D.	
T. maligno da mama (feminina)	n.d.	N.D.		n.d.	N.D.		82,1	N.D.	
T. maligno do colo do útero	n.d.	N.D.		n.d.	N.D.		12,0	N.D.	
T. maligno do lábio, cavidade oral e faringe	12,9	N.D.		23,1	N.D.		3,8	N.D.	
T. Maligno do recto e ânus	24,4	N.D.		33,3	N.D.		17,5	N.D.	
T. maligno do tecido linfático e órgãos hematopoiéticos	36,6	N.D.		41,5	N.D.		32,5	N.D.	
Diabetes Mellitus	90,7	N.D.		98,4	N.D.		83,8	N.D.	
Doença Isquémica do Coração	185,7	N.D.		287,0	N.D.		98,7	N.D.	
Doenças Cerebrovasculares	214,6	N.D.		265,1	N.D.		173,0	N.D.	
Pneumonia	288,7	N.D.		366,1	N.D.		231,2	N.D.	
Doença Pulmonar Obstrutiva Crónica	99,3	N.D.		132,6	N.D.		73,5	N.D.	
Doença Crónica do Fígado e Cirrose	58,9	N.D.		91,7	N.D.		29,8	N.D.	
Fractura do Cólo do Fémur	59,3	N.D.		40,2	N.D.		70,1	N.D.	
Acidentes de Transporte	84,3	N.D.		129,3	N.D.		40,4	N.D.	
Suicídios e Lesões Autoprovocadas	24,4	N.D.		16,5	N.D.		32,4	N.D.	

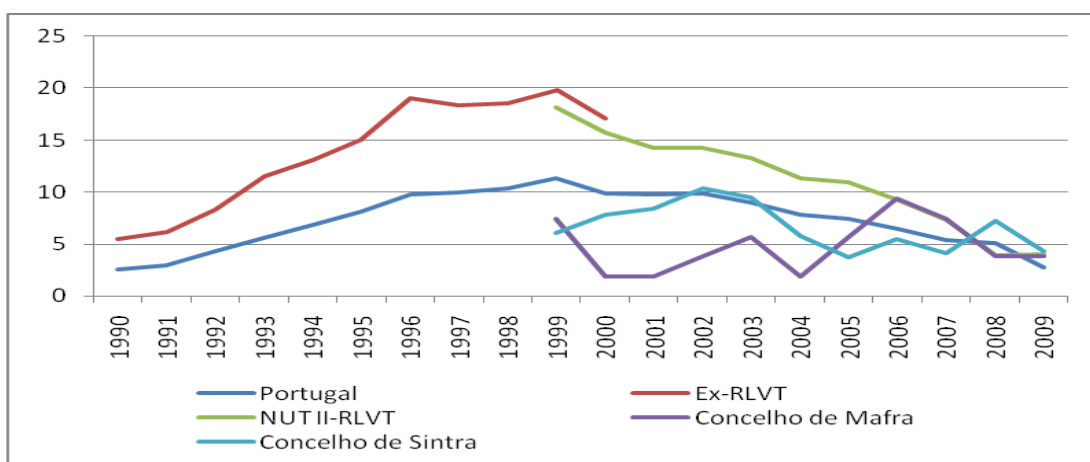
Fonte(s): DGS – Morbilidade Hospitalar, 2007

## Infeção VIH / Sida

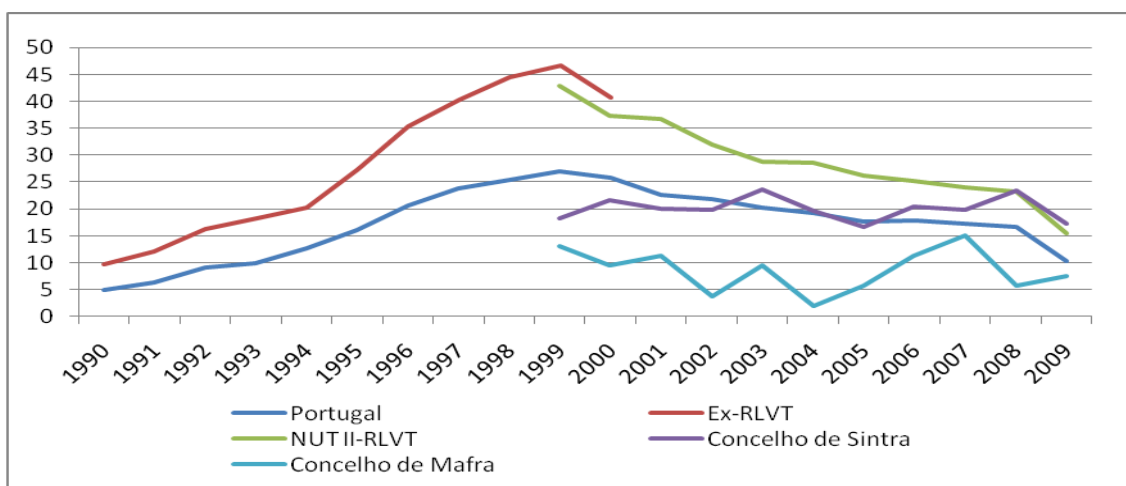
Nº DE NOTIFICAÇÕES, TAXA DE INCIDÊNCIA MÉDIA ANUAL E TAXA DE PREVALÊNCIA DE SIDA E INFECÇÃO HIV, PORTUGAL, EX-RLVT E ACES SINTRA-MAFRA, 1999-2009

LOCAL DE RESIDÊNCIA	SIDA			INFECÇÃO (CRS+PA+Sida)		
	Nº NOTIFICAÇÕES	TAXA INCIDÊNCIA (/10 <sup>5</sup> )	TAXA PREVALÊNCIA (/10 <sup>5</sup> )	Nº NOTIFICAÇÕES	TAXA INCIDÊNCIA (/10 <sup>5</sup> )	TAXA PREVALÊNCIA (/10 <sup>5</sup> )
Portugal	7227	7,7	72,9	17985	19,1	247,8
Ex-RLVT	1224	n.d.	n.d.	1556	n.d.	n.d.
ACES SINTRA-MAFRA						
SINTRA(CONCELHO)	252	7,3	n.d.	766	22,2	n.d.
MAFRA(CONCELHO)	28	5,3	n.d.	50	9,4	n.d.

TAXA DE INCIDÊNCIA MÉDIA ANUAL DE SIDA (/10<sup>5</sup>), PORTUGAL, EX-RLVT E ACES SINTRA-MAFRA, 1990-2008



TAXA DE INCIDÊNCIA MÉDIA ANUAL DE INFECÇÃO HIV (/10<sup>5</sup>), PORTUGAL, EX-RLVT, RLVT E ACES SINTRA-MAFRA, 1990-2008



Fonte(s): INSA – DDI-URVE

Nº DE NOTIFICAÇÕES DE CASOS DE CRS, PA, SIDA E INFEÇÃO HIV, POR ESTADO VITAL (CASOS DECLARADOS ATÉ 31/12/2008)

CASOS DECLARADOS, CONTINENTE, RLVT E ACES SINTRA-MAFRA, 2001-2008

LOCAL DE RESIDÊNCIA	CRS			PA			SIDA			INFEÇÃO (CRS+PA+SIDA)		
	VIVO	MORTO	TOTAL	VIVO	MORTO	TOTAL	VIVO	MORTO	TOTAL	VIVO	MORTO	TOTAL
Portugal	2890	484	3374	15687	807	16494	7747	7273	15020	26324	8564	34888
Ex-RLVT	1511	263	1774	7863	385	8248	4420	3964	8384	13794	4612	18406
ACES SINTRA-MAFRA												
SINTRA(CONCELHO)												
MAFRA(CONCELHO)												

\* inclui os distritos de Lisboa, Setúbal e Santarém/ Fonte(s): INSA – DDI-URVE

SIDA/ SIDA + PA + CRS - NOTIFICAÇÕES, TAXA DE INCIDÊNCIA, TAXA DE PREVALÊNCIA, PORTUGAL, RLVT E ACES, 1999-2009

ACES	Notificações (1999-2009)	Taxa de incidência média anual (1999-2009)	Notificações (1999-2009)	Taxa de incidência média anual (1999-2009)
Portugal (10.627.250)	15685	14,8	37185	35,0
RLVT (3.341.756)	8769	26,2	19730	59,0
Cascais (164.987)	196	11,9	677	41,0
VF Xira (117.414)	178	15,1	347	29,6
Almada (156.027)	451	28,9	953	61,0
Seixal-Sesimbra (182.574)	248	13,6	573	31,4
Arco Ribeirinho (189.728)	124	6,5	447	23,6
Setúbal-Palmela (161394)	318	19,7	766	47,5
Oeste Norte (167.530)	104	6,2	314	18,7
Oeste Sul (164.319)	60	3,6	164	9,9

Serra D'Aire (112.484)	28	2,5	83	7,4
Zezêre (108.589)	28	2,6	68	6,2
Ribatejo (132.760)	108	8,1	272	20,5
Lezíria (101.603)	48	4,7	124	12,2
Oeiras (156.197)	168	10,8	374	23,2
Odivelas (127.817)	167	13,0	296	23,2
Loures (191.008)	281	14,7	631	33,0
Amadora (168.219)	289	17,2	870	51,7
Concelho de Mafra(CM) (53.097)	28	5,3	50	9,4
Concelho de Sintra(CS) (345.669)	252	7,3	766	22,2
Mafra (CM e CS)				
Algueirão-Rio de Mouro (CS)				
Cacém-Queluz (CS)				
Concelho de Lisboa (CL) (562.692)	1521	27,0	4034	71,7
Lisboa Norte, Central, Oriental. (CL)				

Fonte(s): INSA – DDI-URVE~

## Tuberculose

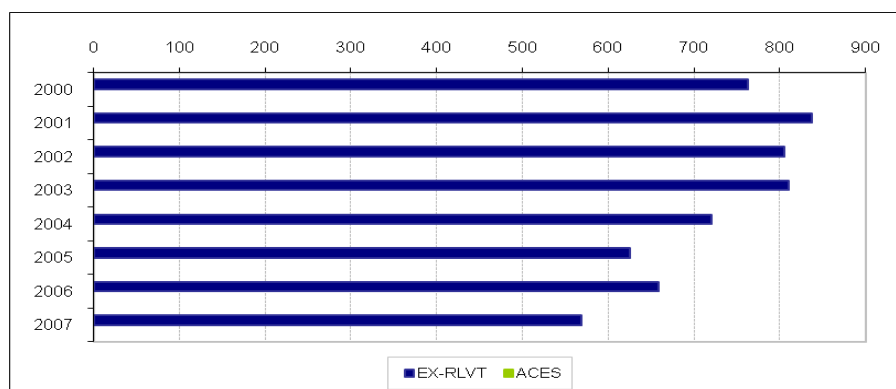
EVOLUÇÃO DAS NOTIFICAÇÕES DE CASOS DE TUBERCULOSE (/100 000 HABITANTES), 2000-2002 E 2006-2008

CAUSAS	2000 - 2002	2006 - 2008
Portugal		
Ex-RLVT	8404	3795
ACES		

Fonte(s): SVIG-TB

EVOLUÇÃO DAS NOTIFICAÇÕES DE CASOS DE TUBERCULOSE (/100 000 HABITANTES), Ex-RLVT E ACES, 2001-2007

CAUSAS	2000	2001	2002	2003	2004	2005	2006	2007
Ex-RLVT	763	838	806	811	721	625	659	569
ACES								



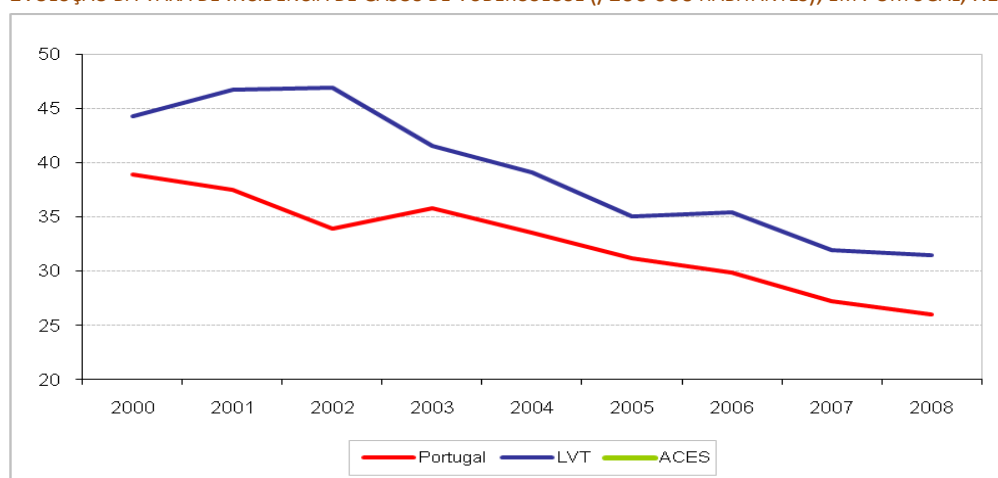
Fonte(s): SVIG-TB

TAXA DE INCIDÊNCIA MÉDIA DE TUBERCULOSE (/100 000 HABITANTES), EM PORTUGAL, RLVT E ACES, 2008

CAUSAS	2000 - 2002	2006 - 2008
Portugal		26
RLVT		31,5
ACES		

Fonte(s): SVIG-TB

EVOLUÇÃO DA TAXA DE INCIDÊNCIA DE CASOS DE TUBERCULOSE (/100 000 HABITANTES), EM PORTUGAL, RLVT E ACES, 2008



Fonte(s): SVIG-TB

## Outros Indicadores de Morbilidade do ACES

TAXAS DE AMPUTAÇÃO EM DIABÉTICOS, AVC E DOENÇAS CARDÍACAS EM RESIDENTES DO ACES (/10 000), 2004- 2008

	OUTROS INDICADORES DE MORBILIDADE - ACSS				
	2004	2005	2006	2007	2008
Amputações em Diabéticos/10000 Residentes					
AVC / 10000 Residentes					
AVC / 10000 Residentes < 65					
Doenças Cardíacas / 10000 Residentes < 65					

Fonte(s): ACSS



### 3.3. Vigilância Epidemiológica e Controlo das Doenças Transmissíveis

#### Programa Nacional de Vacinação (PNV)

TAXAS DE COBERTURAS VACINAL (%) POR COORTE DE NASCIMENTO NA **RLVT** EM DEZEMBRO DE 2009

Vacinas	Coorte de Nascimento						
	1992	1995	1996	2002	2007	2008	2009
BCG						96,9	91,5
VHB 1							91,9
VHB 3		90,6				94	
DTPa 3						94	
DTPa 4					89		
DTPa 5				83,2			
Hib 3						93,9	

Hib 4				88,7	
MenC 2					94,4
MenC 3				91,4	
VASPR 1				92,7	
VASPR 2	94,6		90,7		
VIP 3					
VAP/VIP 4			90,7		
HPV 1	74,6	87,5	72,8		
HPV 2	67	83,5	64		
HPV 3	45,7	75,1	36,6		

Fonte(s): Grupo Regional de vacinação

TAXAS DE COBERTURAS VACINAL (%) POR COORTE DE NASCIMENTO NO ACES SINTRA-MAFRA EM DEZEMBRO DE 2009

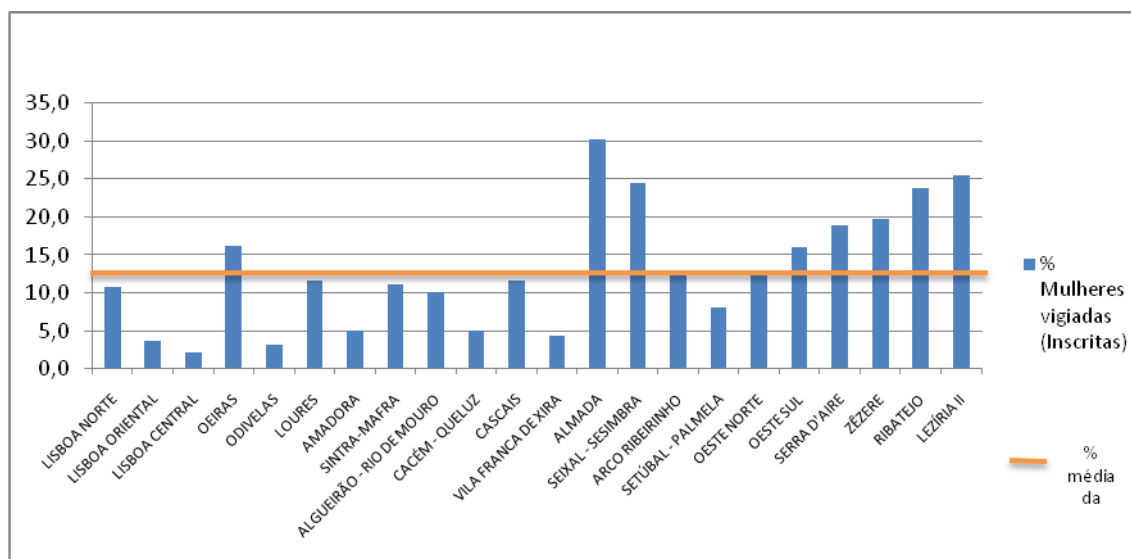
Vacinas	Coorte de Nascimento						
	1992	1995	1996	2002	2007	2008	2009
BCG						97,8	94,0
VHB 1							94,3
VHB 3		93,4				94,8	
DTPa 3						95,2	
DTPa 4					89,4		
DTPa 5				86,1			
Hib 3						95,0	
Hib 4					88,9		
MenC 2						95,3	
MenC 3					95,0		
VASPR 1					93,6		
VASPR 2		95,1		91,2			
VIP 3						95,2	
VAP/VIP 4				91,4			
HPV 1	83,0	91,4	84,2				
HPV 2	77,1	90,0	79,7				
HPV 3	56,3	85,5	57,2				

Fonte(s): Grupo Regional de vacinação

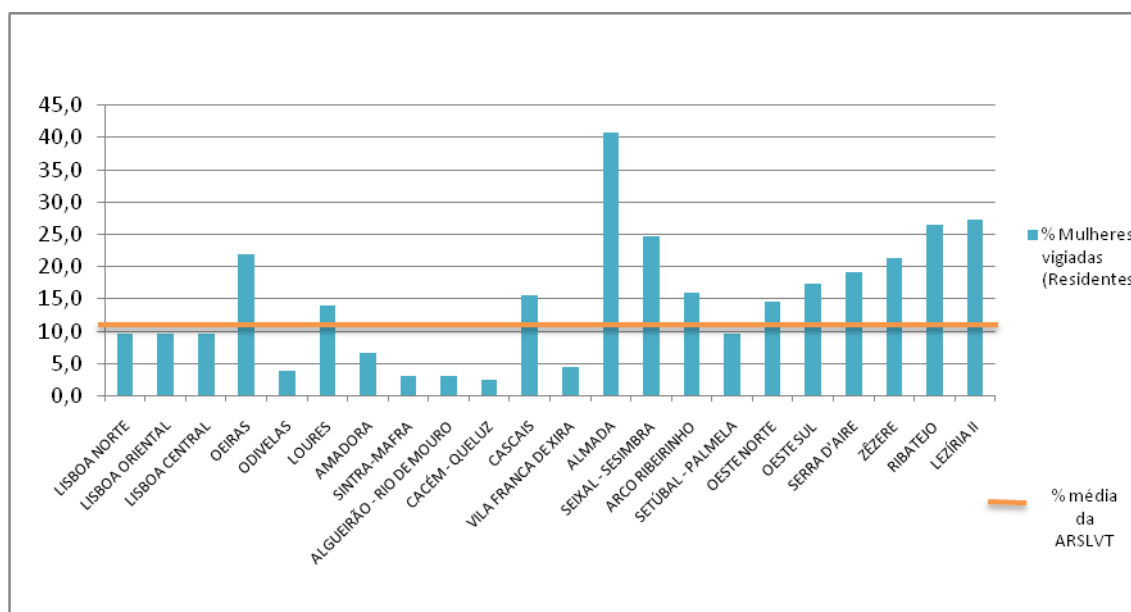
### 3.4. Programas Nacionais

#### Cobertura em Planeamento Familiar

PERCENTAGEM DE MULHERES, INSCRITAS, EM IDADE FÉRTIL (15-49 ANOS) VIGIADAS EM PLANEAMENTO FAMILIAR DURANTE O ANO DE 2009



PERCENTAGEM DE MULHERES, RESIDENTES, EM IDADE FÉRTIL (15-49 ANOS) VIGIADAS EM PLANEAMENTO FAMILIAR DURANTE O ANO DE 2009



## Crianças vigiadas em Saúde Infantil

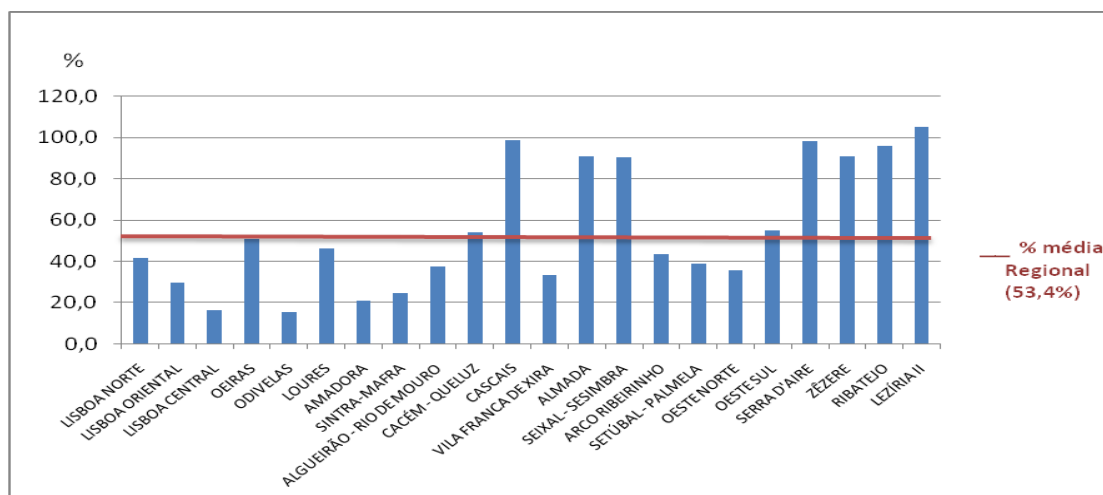
COBERTURA EM SAÚDE INFANTIL POR "IDADES-CHAVE", POR ACES, 2009

ACES	Inscritos	Inscritos	Inscritos	Consultas	Consultas	Consultas 15	Proporção Consultas 5-6 anos	Proporção Consultas 11-13 anos	Proporção Consultas 15 anos
------	-----------	-----------	-----------	-----------	-----------	--------------	------------------------------	--------------------------------	-----------------------------

	5-6 anos	11-13 anos	15 anos	5-6 anos	11-13 anos	anos	(%)	(%)	(%)
LISBOA NORTE*	2784	4152	1285	1300	499	65	47	39	5
LISBOA ORIENTAL*	1941	2795	934	512	211	18	26	23	2
LISBOA CENTRAL*	2350	3210	963	563	338	75	24	35	8
OEIRAS	1358	3252	1015	544	272	98	40	27	10
ODIVELAS	1706	2684	808	612	59	4	36	7	0
LOURES	1493	3534	1141	653	327	73	44	29	6
AMADORA	2235	3337	1136	783	496	59	35	44	5
SINTRA-MAFRA	1852	2446	787	533	261	69	29	33	9
ALGUEIRÃO - RIO DE MOURO	1448	2371	735	271	161	1	19	22	0
CACÉM - QUELUZ	2442	3820	1240	920	195	37	38	16	3
CASCAIS	2556	3674	1213	1105	90	25	43	7	2
VILA FRANCA DE XIRA	1704	2225	731	1188	30	6	70	4	1
ALMADA	2245	3329	1148	1024	797	119	46	69	10
SEIXAL - SESIMBRA	2553	3936	1218	1646	136	12	64	11	1
ARCO RIBEIRINHO	2652	3805	1222	792	867	102	30	71	8
SETÚBAL - PALMELA	2353	3450	1052	786	255	6	33	24	1
OESTE NORTE	2011	3164	1029	1442	641	47	72	62	5
OESTE SUL	2130	3194	983	1098	342	140	52	35	14
SERRA D'AIRES	1235	1909	634	302	160	8	24	25	1
ZÉZERE	1100	1732	563	210	59	3	19	10	1
RIBATEJO	1512	2240	684	430	109	22	28	16	3
LEZÍRIA II	1188	1755	579	685	511	33	58	88	6
<b>RLVT</b>	<b>42848</b>	<b>66014</b>	<b>21100</b>	<b>17399</b>	<b>6816</b>	<b>1022</b>	<b>41</b>	<b>32</b>	<b>5</b>

Fonte(s): SIARS

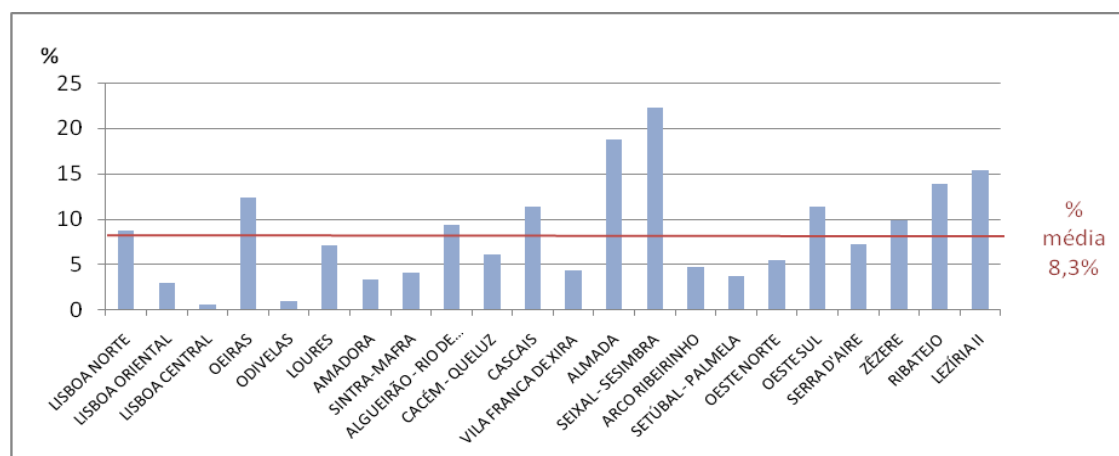
PERCENTAGEM DE CRIANÇAS VIGIADAS EM SAÚDE INFANTIL NAS IDADES ALVO (5-6A, 11-13A E 15A) POR ACES, 2009



Fonte(s): SIARS

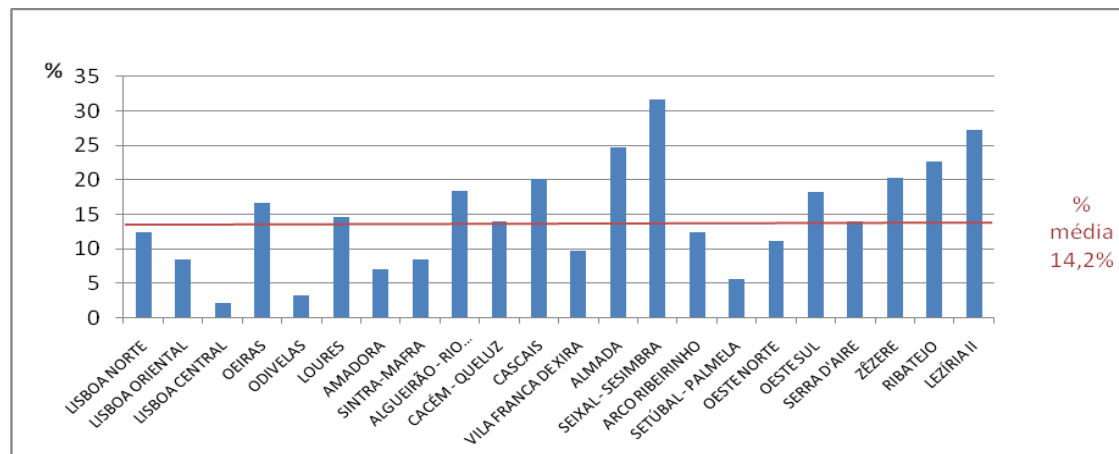
## Saúde da Mulher

PERCENTAGEM DE MULHERES DE 25-64 ANOS C/ COLPOCITOLOGIA ATUALIZADA, POR ACES, 2009



Fonte(s): SIARS

PERCENTAGEM DE MULHERES DE 50-69 ANOS C/ MAMOGRAFIA REGULAR NOS ÚLTIMOS 2 ANOS, POR ACES, 2009



Fonte(s): SIARS

## 4. O ACES NUM ABRIR E FECHAR DE OLHOS

## Principais Indicadores

### ACES Sintra-Mafra

Custos: 29.264.582

População: 161.877

Inscritos: 147360

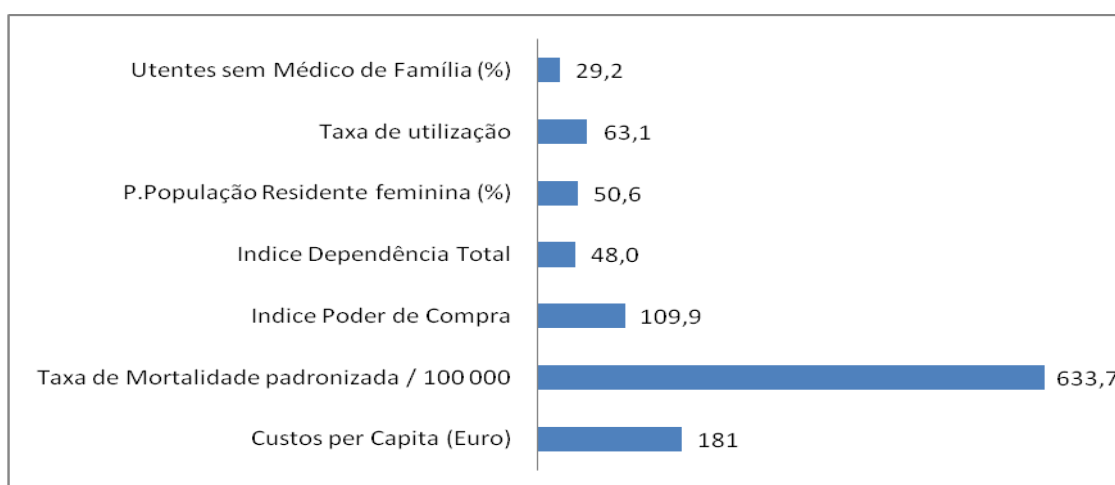
Densidade populacional: 845 / Km<sup>2</sup>

Médicos: 64

Média de inscritos por médico: 1765

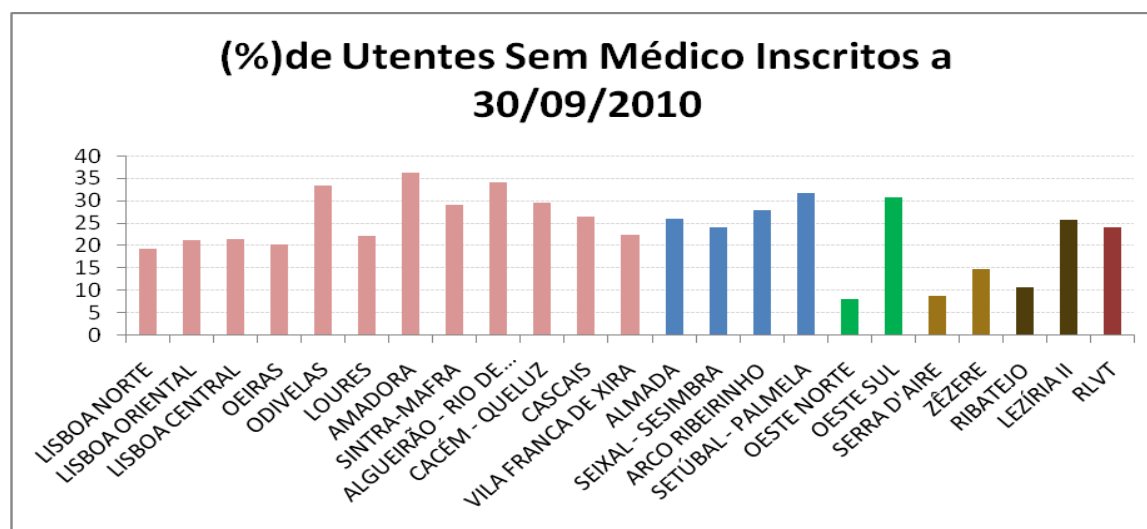
N.º de locais: 22 (1 USF)

#### PRINCIPAIS INDICADORES, ACES OESTE SUL, 2010



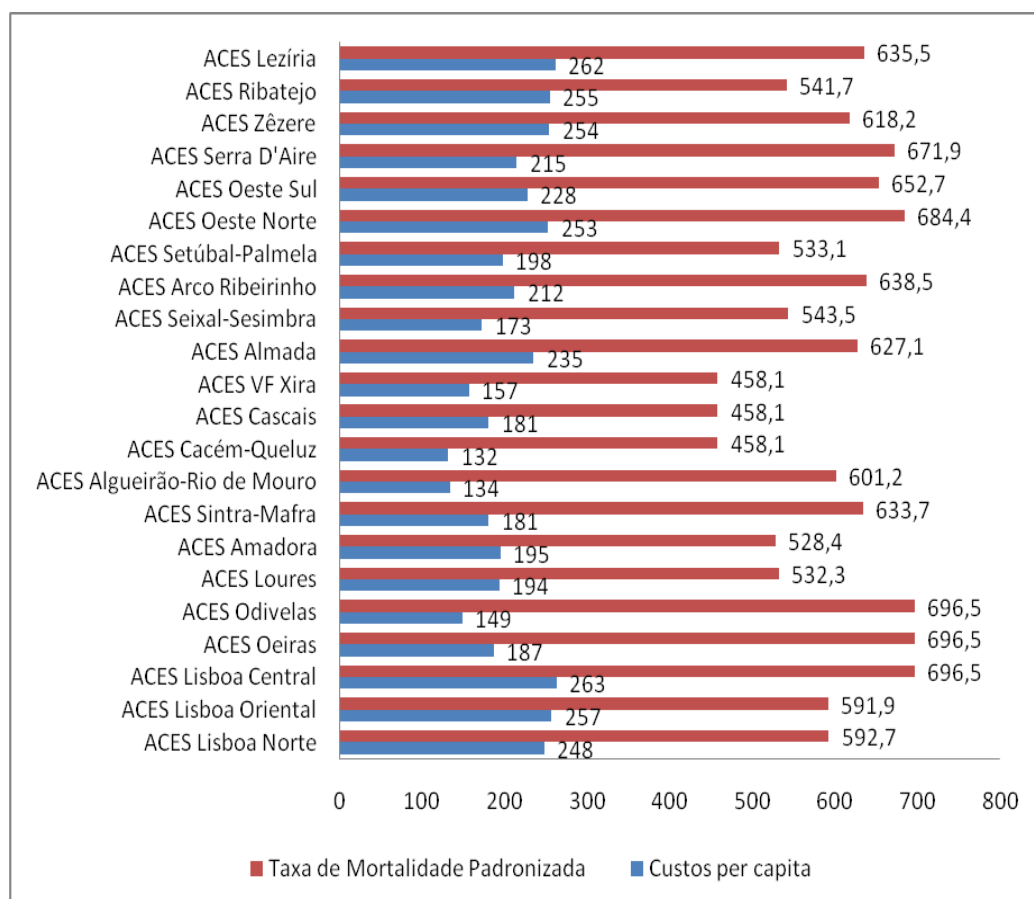
Fonte(s): ACSS e SIARS, 2010

#### PERCENTAGEM DE UTENTES SEM MÉDICO DE FAMÍLIA INSCRITOS EM 30/09/2010



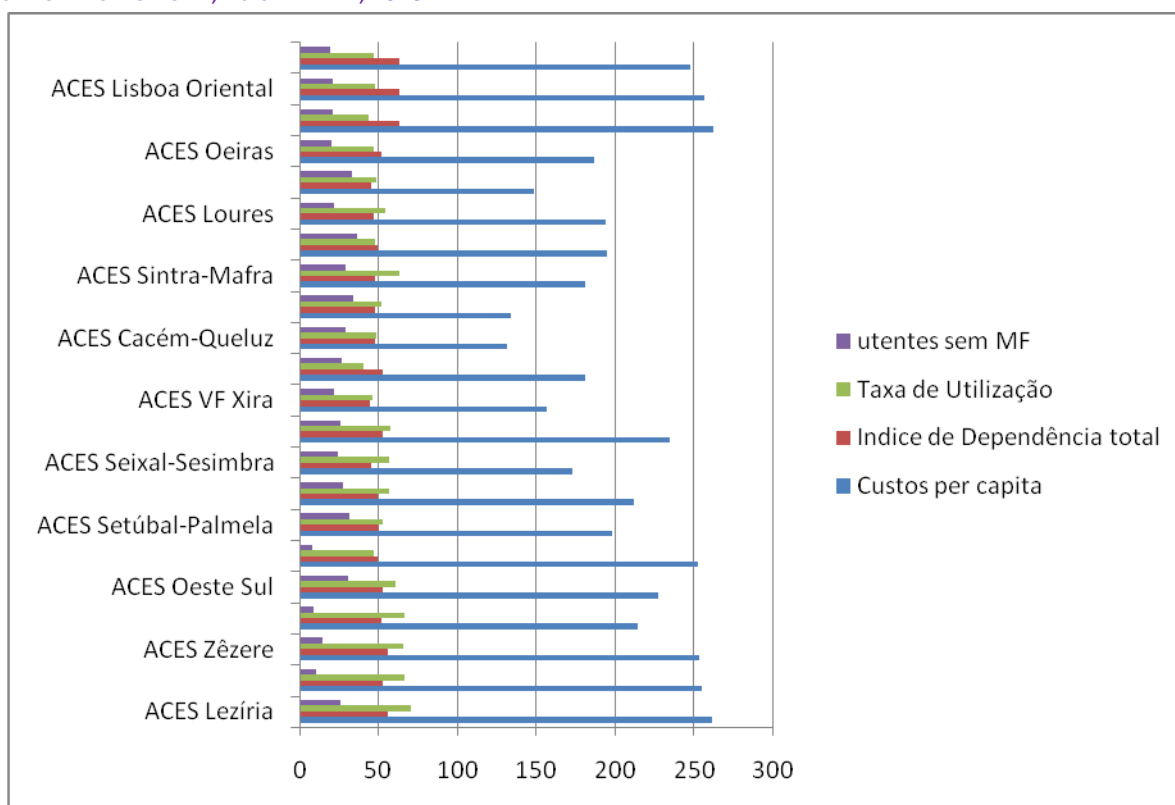
Fonte(s): SIARS

#### PRINCIPAIS INDICADORES—I, ACES DA RLVT, 2010



Fonte(s): ACSS e SIARS, 2010

PRINCIPAIS INDICADORES - II, ACES DA RLVT, 2010



Fonte(s): ACSS e SIARS, 2010

## 5. INDICADORES DE CARACTERIZAÇÃO DOS ACES (Contratualização)

INDICADORES	2004	2005	2006	2007	2008
<b>ÍNDICES DE UTILIZAÇÃO HOSPITALAR</b>					
ÍNDICE DE UTILIZAÇÃO HOSPITALAR CIRÚRGICA (IUHc)					
ÍNDICE DE UTILIZAÇÃO HOSPITALAR MÉDICA (IUHm)					
RÁCIO IUHc_ IUHm NACIONAL					
RÁCIO IUHm_ IUHm NACIONAL					
<b>RECURSOS HUMANOS PREVISTOS</b>					
DIRECTOR EXECUTIVO					
MÉDICOS					
ENFERMEIROS					
TÉCNICOS DE DIAGNÓSTICO E TERAPÊUTICA					
TÉCNICOS SUPERIORES					
ASSISTENTES TÉCNICOS					
ASSISTENTES OPERACIONAIS					
INFORMÁTICOS					
CAPELÃO					
<b>TOTAL RECURSOS HUMANOS</b>					

Nota: quadros ACSS



## 5. INDICADORES DE CARACTERIZAÇÃO DOS ACES (Contratualização) (cont.)

INDICADORES	2004	2005	2006	2007	2008
<b>RÁCIOS DE RECURSOS HUMANOS</b>					
MÉDICOS_1000 INSCRITOS					
MÉDICOS_1000 UTILIZADORES					
MÉDICOS_1000 RESIDENTES					
ENFERMEIROS_1000 INSCRITOS					
ENFERMEIROS_1000 UTILIZADORES					
ENFERMEIROS_1000 RESIDENTES					
ENFERMEIROS_MÉDICOS					
<b>CUSTOS APURADOS</b>					
RECURSOS HUMANOS (RH)					
MEDICAMENTOS SNS (Med)					
MEIOS COMPLEMENTARES DIAGNÓSTICO E TERAPÊUTICA (MCDT)					
TOTAL CUSTOS APURADOS (RH + Med + MCDT)					
<b>RÁCIOS CUSTOS APURADOS</b>					
RECURSOS HUMANOS (RH)_UTILIZADORES					
MEDICAMENTOS SNS (Med)_UTILIZADORES					
MEIOS COMPLEMENTARES DIAGNÓSTICO E TERAPÊUTICA (MCDT)_UTILIZADORES					
<b>TOTAL CUSTOS (RH + Med + MCDT)_ UTILIZADORES</b>					
RECURSOS HUMANOS (RH)_POP. RESIDENTE					
MEDICAMENTOS SNS (Med)_POP. RESIDENTE					
MEIOS COMPLEMENTARES DIAGNÓSTICO E TERAPÊUTICA (MCDT)_POP. RESIDENTE					
<b>TOTAL CUSTOS(RH + Med + MCDT)_POP. RESIDENTE</b>					